

El '6º Barómetro RACC de la movilidad ciclista en Barcelona y en sus accesos' constata que el 74% de los usuarios de bicicleta de Barcelona y accesos les parece bien la prohibición de los VMP en el transporte público

A la hora de cumplir con la normativa viaria:

El 57% de los ciclistas piden que se les trate con la misma tolerancia que a los peatones y no con la rigidez que se aplica a coches y motos

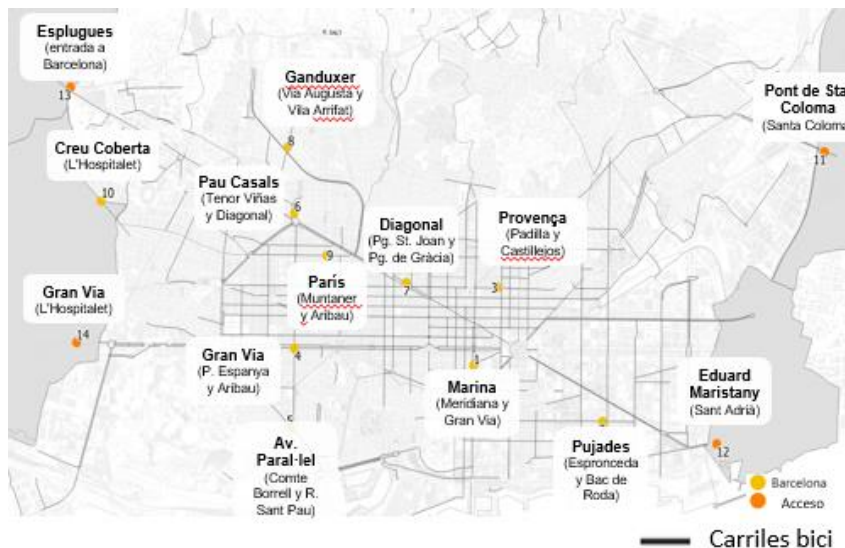
- Los accidentes de ciclistas se reducen y un 23% de los encuestados declaran haber sido multados, en un año donde la movilidad ciclista se estanca en Barcelona y sus accesos.
- El 57% ciclistas se sienten vulnerables circulando por Barcelona, pero se reduce la sensación respecto a 2023, que era del 62%.
- El espacio de circulación destinado a carriles bici segregados es de un 16%, mientras que los usuarios que lo usan representan un 8% de la movilidad.
- La bicicleta capta un 72% de usuarios del transporte público en los accesos de Barcelona.

Barcelona, 26 de septiembre de 2024 – El RACC ha presentado su "6º Barómetro de la movilidad ciclista en Barcelona y en sus accesos", un estudio que analiza los hábitos y la opinión de las personas que se desplazan en bicicleta por la ciudad y también en los accesos de la capital catalana. El RACC ha realizado más de **40.000 aforos en 14 carriles bici representativos de la ciudad y sus accesos en días laborables y 800 encuestas a ciclistas**. Los objetivos del barómetro son mejorar la percepción de la seguridad de los ciclistas con mejores infraestructuras y servicios, aportar conocimiento sobre la movilidad en bicicleta, incentivar a las administraciones para aumentar el uso de los medios sostenibles y fomentar la cultura de la bicicleta.

Para más información:
RACC Prensa saladeprensa.racc.cat 93 495 50 29 raccmedia@racc.es

Sigamos a:





1 Carriles bici estudiados en el barómetro RACC

MOVILIDAD CICLISTA

La movilidad en bici en la ciudad de Barcelona representa el 4,2% en 2023, según el último estudio de la EMEF. El **'6º Barómetro RACC de la movilidad ciclista en Barcelona y en sus accesos'** 2024 constata que las bicis que circulan por los carriles observados han incrementado un 15% respecto a 2023.

En cuanto a la propiedad de la bicicleta, es decir, si son compartidas o particulares:

- Un **67%** de los desplazamientos totales se realizan en **bicicletas particulares**. De ellas, un 60% son mecánicas y un 7% eléctricas.
- Un **38%** de los desplazamientos urbanos, es decir, dentro de Barcelona, se realizan en **bicicletas del servicio Bicing**, mientras que en los accesos el servicio público es de un 7%. El carril bici **de la calle Subirà** es el que ha incrementado más su uso (un 53%) respecto a 2023.

En cuanto al mecanismo de las bicicletas, es decir, mecánicas o eléctricas:

- El **19%** (bicing eléctrico y bicicleta particular eléctrica) de la movilidad ciclista en Barcelona y accesos **es eléctrica**.

Para más información:
 RACC Premsa saladeprensa.racc.cat 93 495 50 29 raccmedia@racc.es

Sigamos a:



Movilidad ciclista:		DESPLAZAMIENTOS		
		Dentro de Barcelona	Accesos	Total
COMPARTIDA	Bicing	23%	3%	18%
	Bicing eléctrico	15%	4%	12%
	AMBici	1%	4%	1%
	Otros <i>sharing</i>	1%	2%	1%
PARTICULAR	Mecánica	55%	74%	60%
	Eléctrica	6%	13%	7%

1. EL PERFIL Y HÁBITOS DEL CICLISTA EN BARCELONA Y EL ÁMBITO METROPOLITANO

1.1 Radiografía del ciclista

- **El 66% de los ciclistas son población joven de entre 21 y 40 años.** El 54,8% son hombres, mientras que el 45,3%, mujeres. **Se trata principalmente de usuarios que van a trabajar (88,5%) y de estudiantes (7%).**
- **Se detecta un aumento de la permanencia en el sistema público de bicicletas.** Desde 2023, muchos usuarios optan por seguir utilizando el sistema de bicicletas compartidas, mientras que anteriormente un gran número de abonados se decidía a pasar a la bicicleta particular.






Para más información:
 RACC Premsa saladeprensa.racc.cat 93 495 50 29 raccmedia@racc.es

Sigamos a:



- Los sistemas de bicicleta pública reciben una nota media de **6,2/10**, mientras que el año pasado era de 6,5/10.
- En cuanto a la antigüedad del parque de bicis de Barcelona y accesos, **el 64% de las bicicletas de propiedad tienen menos de 5 años.**
- Preguntados por qué medio de transporte usaban anteriormente, se observa un aumento de los usuarios que antes cogían el transporte público en los accesos de Barcelona y ahora se han pasado a la bicicleta, que es del 72%. Esta cifra ha incrementado respecto al año pasado, que era de un 46%.
- **El 84% de los ciclistas de Barcelona y sus accesos declaran que antes cogían medios ya sostenibles (andando, VMP y transporte público).** Por otro lado, sólo el 5% provienen del coche y el 3% de la moto. **Así pues, el estudio concluye que se mantiene la cuota baja entre los usuarios de coche y/o moto que ahora utilicen la bicicleta.**
- **Si nos fijamos sólo en los usuarios que antes utilizaban el transporte público y ahora la bicicleta, el estudio del RACC constata que la movilidad ciclista se alimenta de un 60% de los usuarios que antes utilizaban el transporte público.**
 - Sólo dentro de la ciudad: más de la mitad de los encuestados (56%) afirma que provienen del transporte público y el 24% hacían el recorrido caminando.

2 - ¿Qué medio de transporte usabas antes?

	BCN	Accesos	TOTAL
	2023 24%(19%)	2023 11%(22%)	21%
	4%(3%)	1%(3%)	3%
	56%(54%)	72%(46%)	60%
	5%(9%)	7%(14%)	5%
	3%(6%)	3%(7%)	3%
No hacía ese desplazamiento	8%(9%)	6%(8%)	7%

Para más información:

RACC Premsa saladeprensa.racc.cat 93 495 50 29 raccmedia@racc.es

Sigamos a:



1.2 Tipos de sus desplazamientos a Barcelona y sus accesos

- **Los ciclistas aseguran que realizan 2,7 viajes diarios en bicicleta.** Sus hábitos son diferentes según si se desplazan por dentro de la ciudad o si acceden desde fuera:
 - En el interior de la ciudad, el 43% de estos desplazamientos responden a la movilidad no obligada, es decir, al ocio, a las compras y a las gestiones, por ejemplo.
 - En los accesos de la ciudad, el 40% de las personas encuestadas sostienen que cogen la bicicleta para ir al trabajo o a estudiar (movilidad obligada).
- El 58% de los usuarios declaran que tienen incentivos por parte de la empresa donde trabajaban para desplazarse en bici. Algunas de las facilidades son: el 84% tienen parking, el 14% ducha o vestuario, el 10% incentivos económicos y el 5% posibilidad de recargar la bici eléctrica.
- **El 64% de los desplazamientos a Barcelona y sus accesos de más de 30 minutos se realizarán en bici eléctrica.** En cambio, en cuanto a los desplazamientos de entre 20 y 30 minutos, el 78% de estos son con bici mecánica, mientras que el 22% es en bici eléctrica.
- Cuando la variable es la distancia, **los desplazamientos más cortos** (de menos de 10 km) **se hacen mayoritariamente con bici mecánica**, mientras que **en trayectos más largos** (de más de 10 km), **la bicicleta eléctrica** va ganando peso porque facilita el desplazamiento.
- En cuanto a la bicicleta y la **intermodalidad que provoca**:
 - El 38% afirman que también se desplazan a pie.
 - El 7% restante va en moto y coche además de usar la bicicleta.
 - El 2% combina la bicicleta y el VMP (Vehículo Movilidad Personal).
- **Al 74% les parece bien la prohibición de los VMP al transporte público. De ellos, el 69% aseguran que los VMP ocupan espacio en hora punta.**

1.3 Análisis de la velocidad en la red ciclable

- El RACC ha estudiado diferentes puntos de la red ciclable de Barcelona y sus accesos, entre los que hay diferentes modalidades, como paseo compartido, plataforma única, carril bici – acera, calle de 30 y carril bici – calzada.
- Como conclusión, **los usuarios respetan mayoritariamente la velocidad de los puntos analizados que son de 25 km/hora**, mientras que no respetan la normativa en los puntos analizados donde se debe circular a 10 km/h.

Para más información:
RACC Prensa saladeprensa.racc.cat 93 495 50 29 raccmedia@racc.es

Sigamos a:



- Si nos fijamos en algunos ejemplos concretos, los **usuarios no respetan la velocidad máxima del paseo compartido que se encuentra en la Avenida Diagonal (entrada Esplugues), donde la velocidad máxima es de 10 km/h.**
- En cambio, **casi la totalidad de los usuarios ciclistas (99,8%) sí respeta la velocidad de la c/Torrent de la Olla (Asturias/ Jaén), que es un 'Calle 30' y que la velocidad máxima permitida es de 25 km/h.**

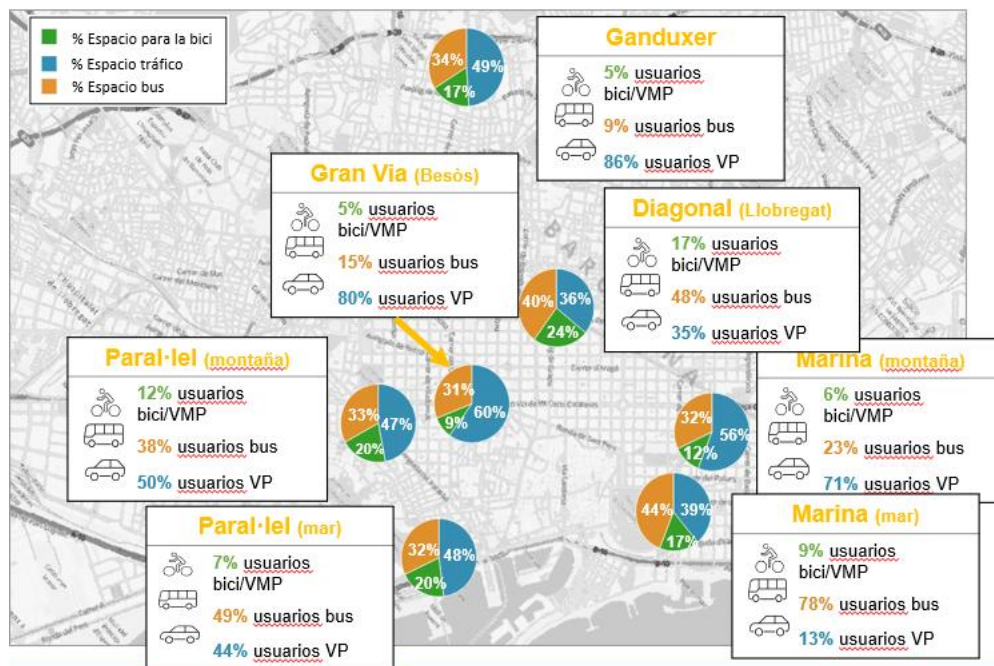
2. VALORACIÓN DE LA INFRAESTRUCTURA CICLISTA EXISTENTE

- **Sólo el 9% de los encuestados considera que puede hacer todo su recorrido habitual en red ciclable** (ya sean carriles bici, zonas 30 u otros espacios específicos para circular).
- En contraposición, **el 91% de los usuarios asegura que no puede hacer su recorrido habitual en red ciclable.** Para seguir con su recorrido declaran que:
 - El 51% de los usuarios circula por la calzada.
 - El 18% de los usuarios se desplazan por aceras estrechas.
 - El 17% baja de la bici para continuar su itinerario.
 - El 5% cambia su recorrido y da más vuelta para encontrar otro carril bici.
- Los usuarios están en contra de compartir carril bici con autobuses, **y lo suspenden con un 4,7/10.** Por otro lado, la valoración es mejor cuando se trata de circular por calles de 30' (5,3/10).
- No obstante, **los aspectos que más insatisfacción provocan a los ciclistas son el diseño de carriles en cruces y rotondas** (lo suspenden el 39% de las personas consultadas); **los carriles bici segregados en la calzada** que topan con aparcamientos y contenedores (el 79% no cree que sean satisfactorios), y **los carriles bici bidireccionales** (el 28% los desaprueba).
- **El espacio de circulación destinado a carriles de bici en los puntos estudiados es de un 16%, mientras que los usuarios representan un 8% del total de personas que circulan por él.** Los carriles bici que más espacio ocupan en proporción con sus usuarios son Paral·lel (sentido mar), Ganduxer o el de Via Augusta.

Para más información:
RACC Premsa saladeprensa.racc.cat 93 495 50 29 raccmedia@racc.es

Sigamos a:





3 Relación entre el espacio destinado y los usuarios de cada modo

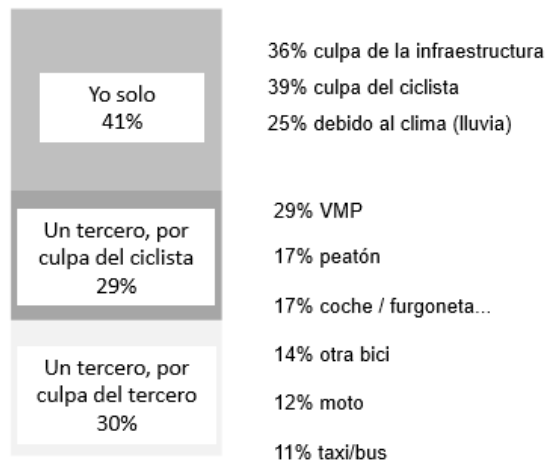
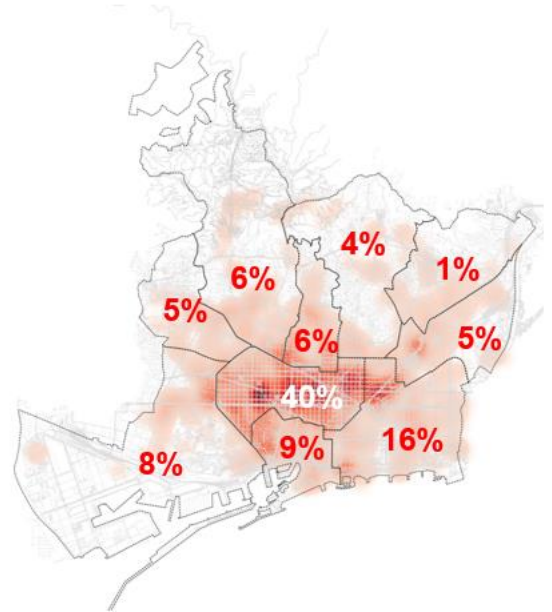
- En cuanto al estacionamiento por la noche, casi el 70% de los usuarios de bici de Barcelona y accesos consultados dejan la bicicleta en el interior de su domicilio, un 16% la aparcan en la calle en los estacionamientos tipo 'U' y un 9% disponen de parking propio en su casa.
- Durante el día, cuando los usuarios llegan al destino, el 43% la entra dentro del edificio, el 31% en el aparca en un estacionamiento en la calle tipo 'U' y el 18% la encadena al mobiliario urbano.
- **Sobre los estacionamientos públicos en la calle tipo "U":**
 - Los usan el 17% los ciclistas urbanos durante la noche y el 33% durante el día. Sus usuarios los aprueban con solo un 5,4/10.
 - Los ciclistas de los accesos los usan un 15% durante la noche y un 28% mientras están en su destino. Estos, los aprueban con un 5,9/10.
- El 39% de los ciclistas urbanos dicen que valoran positivamente los parkings masivos soterrados de pago (10 puntos menos que el último barómetro).
 - Preguntados por qué les parecería un aparcamiento soterrado con servicios básicos por 5 euros al mes lo valoran positivamente.

Para más información:
 RACC Premsa saladeprensa.racc.cat 93 495 50 29 raccmedia@racc.es

3. SINIESTRALIDAD Y NORMATIVA

3.1 Accidentalidad

- En 2023, según datos del Ayuntamiento de Barcelona, se registraron **687 accidentes ciclistas en Barcelona y accesos** con 724 bicicletas implicadas, un 9,5% menos de accidentalidad respecto a 2022.
- De los **687 accidentes, 600 provocaron víctimas, que en total fueron 647**. El 95,3% fueron heridos leves, mientras que el **4,7% heridos graves (cifra que se ha triplicado respecto al año anterior)**. No se registró ninguna víctima mortal.
- El 79% de los accidentes se produjeron de lunes a viernes, y **el Eixample es el distrito donde hubo más víctimas (40%)**.
- También han incrementado los accidentes entre los modos que comparten carril bici (VMP y bici): 32% en 2023 y 43% en 2024 (lo que llevamos de año).
- En lo que llevamos de este 2024, según la encuesta del RACC, el 41% de los usuarios que ha tenido un accidente afirma que lo ha tenido "solo". A la pregunta: 'Con quién has tenido el accidente' los usuarios han respondido:



Para más información:
 RACC Premsa saladeprensa.racc.cat 93 495 50 29 raccmedia@racc.es

Sigamos a:



3.2 Sensación de vulnerabilidad

- **Sobre la sensación de vulnerabilidad**, en 2024 se reduce, pero más de la mitad de los ciclistas se siguen sintiendo vulnerables. **El 57% de los ciclistas aseguran que se han sentido acosados verbalmente** por otros usuarios y al 76% los han adelantado de manera imprudente.
- **Un elevado porcentaje de ciclistas afirma no ir en bici los días de lluvia.** El principal motivo es una mayor sensación de inseguridad.
- Los usuarios de bicicleta valoran con un **6,2/10 de media la experiencia de ir en bici por la ciudad.**

3.3 Seguridad vial y concienciación

- **El 65% de los ciclistas de Barcelona y accesos cree positivo que se haga un curso gratuito a usuarios de VMP** sin carné de conducir, mientras que un 61% lo considera positivo para el caso de los ciclistas sin permiso.
- **El 29% de los ciclistas todavía admiten no conocer la normativa de circulación**, aunque es ligeramente más positiva que la cifra registrada en 2023 (34%).
- **El 46% de los usuarios de la bicicleta no llevan el casco, además el 48% admite que tampoco utilizan los reflectantes por la noche**, entre otras consideraciones.

3.4 Sanciones económicas e infracciones

- **El 57% de los ciclistas de Barcelona y accesos creen que el colectivo debería ser tratado con la misma flexibilidad con la que se trata a los peatones ante las infracciones y las sanciones.**
- El 43% de los usuarios encuestados cree que se deberían tratar los ciclistas como los conductores de coche en el momento de poner una multa.
- **El 23% de los ciclistas declaran haber sido multados alguna vez mientras circulaban en bicicleta.** La mayoría de quienes han recibido sanciones son hombres (52%).
 - **Los motivos por los que han sido sancionados** son por hacer un uso inadecuado del carril bici (30%); por no obedecer las señales de circulación (26%); por exceso de velocidad (25%); por no llevar elementos de seguridad obligatorios (24%); por ir por la acera (22%) o llevar auriculares (8%).
 - Al 12% lo pararon en los últimos meses para hacerle un control policial.

Para más información:

RACC Premsa saladeprensa.racc.cat 93 495 50 29 raccmedia@racc.es

Sigamos a:



- **El 62% de los usuarios cree que se deberían hacer más controles policiales** para mejorar la seguridad vial, sobre todo a usuarios de VMP (lo cree el 70%) y moto (67%).
- **El primer Barómetro Ciclista del RACC, presentado en 2018, concluyó que el 9% de los encuestados afirmaban que habían recibido multas**, de manera que la cifra se ha más que duplicado en estos años, lo que apuntaría a un mayor control de malas prácticas.
- **Sólo el 14% de los ciclistas señalan que cuentan con un seguro específico de bicicleta**, aunque el porcentaje se encuentra en crecimiento (en 2020 eran un 7%).

4. RECOMENDACIONES RACC

4.1 Una infraestructura ciclable con visión metropolitana

- **Instruir la calidad de la red existente, resolviendo puntos conflictivos en términos de seguridad** como cruces, rotondas, giro con puntos sin visión con giro de vehículos pesados. **Repintar señalización, poniendo de nueva, delimitando el espacio entre modos, etc.**
- **Red ciclable con continuidad y seguridad**, pero con un enfoque metropolitano que vele por el equilibrio de espacio para cada modo de transporte.
- **Auditar periódicamente los carriles bici para detectar posibles peligros y asegurar un buen mantenimiento.**
- **Crear una red de estacionamientos seguros (en superficie y subterráneos)**, en los *hubs* de movilidad, equipamientos públicos y también fomentar iniciativas privadas de aparcamiento.
- **Eliminar carriles bici de las aceras y bidireccionales.**
- **Progresiva adaptación de los carriles bici por acera a calzada** en los casos que sea viable, para incrementar la seguridad de todos los colectivos.
- **Puntos de autorreparación en diferentes localizaciones específicas**, con gran demanda de circulación de bicicletas y/o estaciones de transporte público.

4.2 Una mejora continua del servicio público

- **Electrificar la mayor parte del servicio Bicing.**
- Ofrecer más estaciones en barrios periféricos sin cobertura del servicio (pensando en el eBicing).
- **Garantizar la integración tarifaria**, aplicación conjunta y estacionamiento del servicio Bicing con el servicio metropolitano.
- **Ofrecer incentivos para el uso de la bici.**

Para más información:
RACC Prensa saladeprensa.racc.cat 93 495 50 29 raccmedia@racc.es

Sigamos a:



- **En el ámbito empresarial:** incentivar los desplazamientos de los empleados en bici, facilitar estacionamientos seguros, vestuarios, Planes de Desplazamiento de Empresa (PDE), etc.
- Incluir bicis de empresa para realizar desplazamientos de trabajadores que lo requieran.
- **Las diferentes administraciones deberían impulsar incentivos fiscales para promover el desplazamiento al trabajo en bici, crear campañas informativas sobre los beneficios colectivos** (mejora de calidad del aire, menos congestión, etc.) y las ganancias a escala individual (viajes puerta a puerta, más salud, etc.), así como destinar subvenciones a la compra de una nueva bicicleta o a la reparación de otros e impulsar campañas para fidelizar usuarios y captar nuevos.

4.3 Una mejora continua del comportamiento de los usuarios

- **Dar a conocer las normativas de circulación de bicis y VMP de distribución de mercancías para favorecer la convivencia con los demás usuarios de la red.**
- **Promover seguros específicos para ciclistas.**
- **Aumentar los controles de cumplimiento de las normas básicas.**
- **Impulsar ayudas a los usuarios de bici con vehículos antiguos para fomentar un parque de bicicletas renovado y seguro.**
- **Fomentar la formación y el conocimiento de la normativa de circulación urbana:** desarrollar una formación obligatoria y gratuita para los usuarios de la bicicleta que no tengan conocimientos previos del reglamento.
- **Incentivar campañas de sensibilización sobre la importancia del uso del casco, de llevar timbre, luces y elementos reflectantes.**
- **Elaborar material de *buenas prácticas y circulación* para entregar al comprador de bicicletas.**

Para más información:
RACC Prensa saladeprensa.racc.cat 93 495 50 29 raccmedia@racc.es

Sigamos a:



Sobre el RACC

El RACC ofrece sus servicios de alta calidad a más de 800.000 socios para atender sus necesidades. Sus principales ámbitos de actuación son la asistencia mecánica, personal, médica y las urgencias y el mantenimiento en el hogar, los seguros y la formación de conductores, con la red de autoescuelas más importante de España. También está presente en el sector del mantenimiento y las reparaciones del hogar.

El RACC, que ha pasado de ser un club de automovilistas a un Club de Servicios a la Movilidad, ayuda a las personas cuando se mueven, a pie, en bicicleta, en patinete, en transporte público, en coche o en moto, ofreciéndoles un amplio abanico de productos adaptados a las nuevas maneras de desplazarse.

Como entidad al servicio de la sociedad, el RACC promueve una nueva cultura de la movilidad más segura, respetuosa con el medio ambiente, asequible a la economía de las personas y competitiva. En este sentido, está comprometido con la defensa de los derechos de los usuarios y trabaja en el campo de la investigación para aportar conocimiento basado en el análisis, el rigor y la visión internacional que le aporta su presencia en organizaciones de ámbito mundial. En el mundo del motor apoya a jóvenes pilotos fomentando las habilidades para competir y los valores humanos del deporte. Goza de un reconocido prestigio internacional como organizador riguroso de pruebas puntuables para los campeonatos del mundo de Fórmula 1, Moto GP, Rallies, el Rallycross.

Para más información:

RACC Prensa saladeprensa.racc.cat 93 495 50 29 raccmedia@racc.es

Sigamos a:

