

Resultats de la 24a edició del mapa de risc de la xarxa viària a les comarques de Girona, segons la metodologia iRAP, corresponent al trienni 2022-2024

Els camions estan implicats en el 55% dels accidents greus als trams gironins de l'AP-7

- *L'estudi ha analitzat 1.216,2 km de carreteres de Girona, que representen el 50% del total de la xarxa viària, per on circula el 91% del trànsit i on han tingut lloc el 83% dels accidents amb morts i ferits greus de la demarcació.*
- *A Girona, el risc de patir un accident greu o mortal en una carretera convencional és 6 cops més alt que en una carretera desdoblada.*
- *Les motos han estat implicades en el 41% dels accidents greus a la demarcació de Girona.*
- *El tram de la GI-673/GI-674 entre Caldes de Malavella i Llagostera se situa com el tram amb un índex de risc més alt.*

Girona, 1 de juny de 2026

El RACC ha presentat la **24a edició del Mapa de risc a la xarxa viària de les comarques de Girona segons la metodologia iRAP**, corresponent al trienni 2022-2024. Aquest estudi identifica els trams de via interurbana amb més risc que es produeixi un accident greu o mortal, valorat en termes relatius en funció de la quantitat de vehicles que hi circulen.

L'objecte d'anàlisi ha estat la xarxa viària de les comarques de Girona, de titularitat de l'Estat, de la Generalitat de Catalunya i de la Diputació de Girona. En el seu conjunt, s'han analitzat **1.216,2 km de carreteres** (interurbanes i travesseres), **que representen el 50% del total de la xarxa viària de Girona**. Aquestes vies canalitzen el **91% de la mobilitat** total per carretera a la demarcació i hi han tingut lloc el **83% dels accidents** amb morts i ferits greus.

La mobilitat a la demarcació de **Girona** representa el 15,8% de la mobilitat a Catalunya. Barcelona el 57,7%, Tarragona el 15,8% i Lleida el 9,7%.

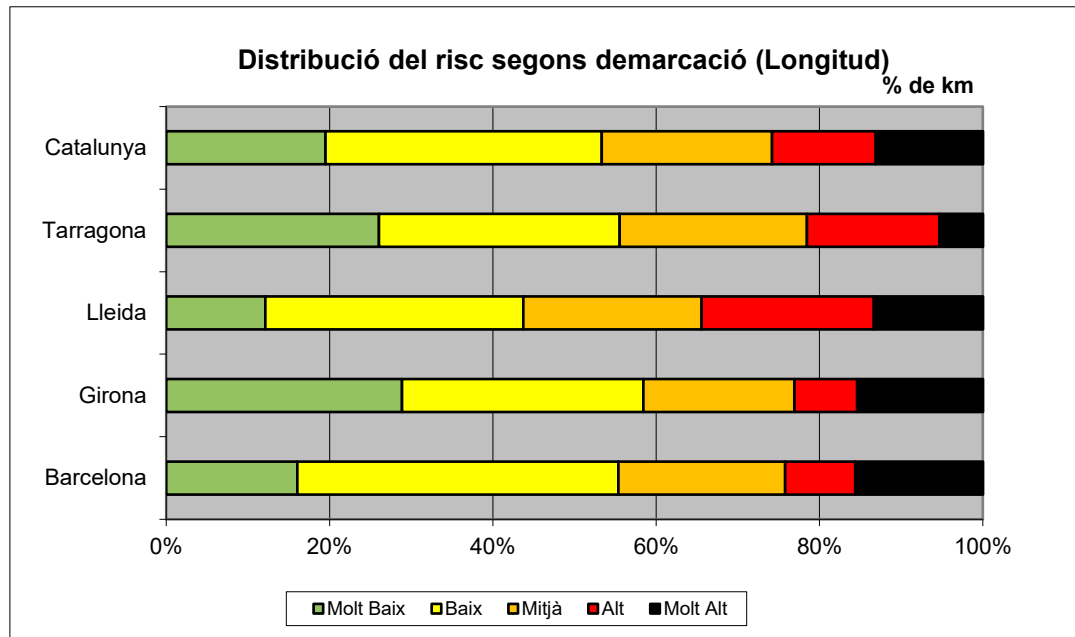
Per a més informació:

RACC Premsa saladeprensa.racc.es 93 495 50 29 raccmedia@racc.es

Segueix-nos a:



Un 19% dels quilòmetres analitzats per aquesta edició de l'iRAP a Girona tenen un índex de risc "mitjà", mentre que un 8% el tenen 'alt' i un 15% 'molt alt'.



Font: elaboració pròpia

Per l'elaboració de l'estudi, s'han tingut en compte un total de **89 accidents amb víctimes mortals o ferits greus del conjunt de la xarxa viària de les comarques de Girona** en el trienni 2022-2024. D'aquests, **24 van ser accidents mortals amb un total de 26 persones mortes i 65 van ser accidents greus, amb 92 persones ferides de gravetat**. L'accidentalitat s'ha reduït en un 6,3% respecte el trienni anterior.

Per a més informació:

RACC Premsa saladeprensa.racc.es 93 495 50 29 raccmedia@racc.es

Segueix-nos a:



RESULTATS DE L'ESTUDI

Risc d'accidentalitat

El risc de patir un accident a la xarxa viària analitzada de la demarcació de Girona

- El 23% dels quilòmetres de la xarxa viària de les comarques de Girona presenta un risc “alt” i “molt alt” de patir un accident de trànsit, amb una reducció del 4% respecte al trienni anterior.
- Els quilòmetres amb un índex de risc “mitjà” han augmentat en 4 punts respecte al trienni 2021-2023.
- Els de risc “baix” baixen 2 punts i els de nivell “molt baix” pugen 3 punts. En conjunt, els quilòmetres amb un risc “baix” o “molt baix” sumen el 59%, 1 punt més que en el trienni anterior.

Trienni / Risc	Molt Baix	Baix	Mitjà	Alt	Molt Alt
2014-2016	11%	28%	31%	9%	21%
2015-2017	17%	33%	20%	13%	17%
2016-2018	16%	33%	23%	11%	16%
2017-2019	17%	32%	23%	8%	20%
2018-2020	22%	36%	11%	13%	18%
2019-2021	25%	30%	24%	10%	12%
2020-2022	27%	33%	17%	6%	17%
2021-2023	26%	32%	15%	10%	17%
2022-2024	29%	30%	19%	8%	15%

→ **23%**

Font: elaboració pròpia

Per a més informació:

RACC Premsa saladeprensa.racc.es 93 495 50 29 raccmedia@racc.es

Segueix-nos a:



El risc d'accidentalitat per comarques de Girona

- El Ripollès (67%), la Cerdanya (38%) i la Selva (30%) són les comarques amb més percentatge de trams de risc “alt” o “molt alt”.
- **El Pla de l'Estany** és l'única comarca sense cap km de risc “alt” o “molt alt”.

Comarca/Risc	Molt Baix	Baix	Mitjà	Alt	Molt Alt
Alt Empordà	10% (14%)	32% (25%)	39% (31%)	3% (11%)	16% (20%)
Baix Empordà	41% (20%)	36% (50%)	0% (4%)	10% (27%)	12% (0%)
Cerdanya	34% (34%)	29% (0%)	0% (29%)	0% (0%)	38% (38%)
Garrotxa	62% (28%)	31% (69%)	3% (3%)	5% (0%)	0% (0%)
Gironès	50% (54%)	41% (35%)	7% (11%)	2% (0%)	0% (0%)
Pla de l'Estany	0% (0%)	100% (100%)	0% (0%)	0% (0%)	0% (0%)
Ripollès	13% (13%)	20% (20%)	0% (0%)	9% (0%)	58% (67%)
Selva	26% (26%)	14% (22%)	30% (17%)	18% (16%)	12% (19%)
GIRONA	29% (26%)	30% (32%)	19% (15%)	8% (10%)	15% (17%)

Font: elaboració pròpia

Per a més informació:

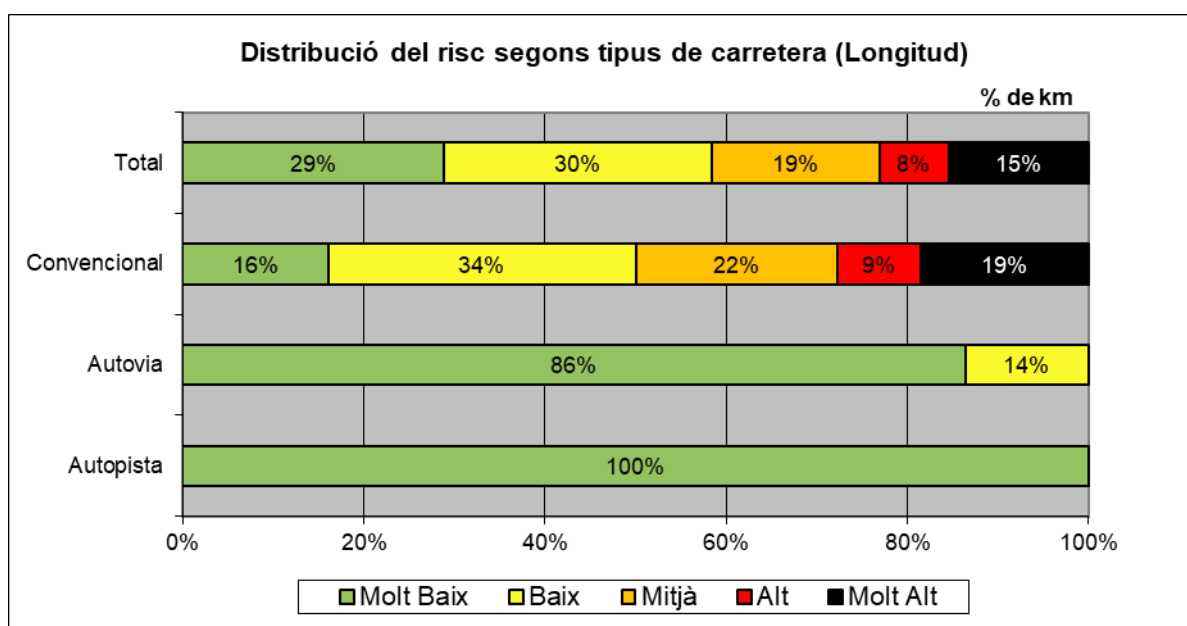
RACC Premsa saladeprensa.racc.es 93 495 50 29 raccmedia@racc.es

Segueix-nos a:



El risc d'accidentalitat per tipus de via a la demarcació de Girona

- Les carreteres convencionals (amb un sol carril per sentit) acumulen **la totalitat dels trams amb risc “molt alt” i “alt” i “mitjà”**. En canvi, a les carreteres desdoblades (autovies i autopistes) tots els trams són de risc “baix” o “molt baix”.
- El risc de patir un accident greu o mortal en una carretera convencional és **6 cops més alt que en una carretera desdoblada**.



Font: elaboració pròpia

Per a més informació:

RACC Premsa saladeprensa.racc.es 93 495 50 29 raccmedia@racc.es

Segueix-nos a:



Els trams amb més risc d'accidents a la demarcació de Girona (2022 – 2024)

- Els 10 trams amb més risc d'accident són vies convencionals de calçada única.
- El tram de la GI-673/GI-674 entre Caldes de Malavella i Llagostera se situa com el tram d'índex de risc més alt. El segueixen, amb un risc 'alt', la carretera GI-641, entre Torroella de Montgrí i l'Estartit, a la comarca del Baix Empordà, i la GI-512 entre Tordera i Maçanet de la Selva a la comarca de la Selva.
- Hi ha 5 trams de 'risc alt' i uns altres 5 de 'risc mitjà'. El 50% de trams del top 10 es troben a la comarca de l'Alt Empordà. L'altre 50% entre la Selva i el Baix Empordà.
- 9 dels 10 trams es repeteixen respecte al trienni anterior. El tram de la N-IIa és l'únic de nova incorporació.

Carretera	Inici de tram	Final de tram	Long (km)	IMD	Tipus de via	Comarca	Mitjana acc. MiFG	Risc
GI-673 / GI-674	Caldes de Malavella (X N-II)	Llagostera (X C-253a)	10,9	5.501	Convencional	Selva	2	Alt
GI-641	Torroella de Montgrí (X C-31)	L'Estartit	5,5	9.382	Convencional	Baix Empordà	1	Alt
GI-512	Tordera (X N-II)	Maçanet de la Selva (X C-35)	8,3	7.396	Convencional	Selva	1	Alt
GI-643	Torroella de Montgrí (X C-31)	Parlavà (X C-252, X GI-642)	7,9	8.551	Convencional	Baix Empordà	1	Alt
C-63	Lloret de Mar (X GI-680)	Vidreres (X C-35)	11,3	13.596	Convencional	Selva	3	Alt
GI-610	Roses (X C-260)	Vilajuïga (X GI-604)	9,5	6.495	Convencional	Alt Empordà	1	Mitjà
N-II	Final variant Figueres	Frontera francesa	20,6	11.531	Convencional	Alt Empordà	4	Mitjà
N-260	X GI-612 (Llança)	Figueres	19,9	10.751	Convencional	Alt Empordà	3	Mitjà
N-IIa	N-II Vilamalla enllaç	N-II Llers enllaç	9,6	12.631	Convencional	Alt Empordà	2	Mitjà
N-260	Intersecció N-IIA Figueres	X GIP-5239 (Navata)	10,1	9.793	Convencional	Alt Empordà	1	Mitjà

Nota: Es tenen en compte només els trams de IMD>5.000, Long.>5km i amb Accidents amb MiFG en els dos últims anys

Mitj. Acc. MiFG= Mitjana anual d'accidents amb Morts i Ferits Greus / IMD= Intensitat Mitjana Diària de vehicles

Font: elaboració pròpia

Nota: L'ÍNDEX DE RISC d'un tram de carretera es calcula com el quocient entre el nombre d'accidents greus i el trànsit que hi circula en un període de temps determinat, mentre que la **CONCENTRACIÓ D'ACCIDENTS** es calcula com el quocient entre el nombre d'accidents greus i la longitud del tram en un període de temps determinat.

Per a més informació:

RACC Premsa saladeprensa.racc.es 93 495 50 29 raccmedia@racc.es

Segueix-nos a:



Concentració d'accidents

Els trams amb més concentració d'accidents de la demarcació de Girona (2022-2024)

- El tram que acumula més accidentalitat (sense tenir en compte el trànsit que hi passa) es troba a la C-63 entre l'encreuament de la GI-680 a Lloret de Mar i l'encreuament de la C-35 a Vidreres.
- Tots els trams amb més concentració d'accidents de la demarcació de Girona es troben a carreteres convencionals: tres a la Selva, dos a l'Alt Empordà, dos al Baix Empordà, dos al Gironès i un a la Garrotxa.
- 5 dels 10 trams amb més concentració d'accidents també es troben al *top 10* de trams de major índex de risc. 5 d'aquests trams també figuren al *top 10* de trams amb una elevada concentració d'accidents de motos i ciclomotors.

Carretera	Inici de tram	Final de tram	Long (km)	IMD	Tipus de via	Comarca	Mitjana acc. MiFG / Km
C-63	Lloret de Mar (X GI-680)	Vidreres (X C-35)	11,3	13.596	Convencional	Selva	0,26
GI-641	Torroella de Montgrí (X C-31)	L'Estartit	5,5	9.382	Convencional	Baix Empordà	0,24
B-682 / GI-682	Malgrat de Mar (X N-II)	Lloret (X C-63)	10,4	20.335	Convencional	Selva	0,22
C-65	Cassà de la Selva (X C-25, X GI-663)	Girona (X A-7, X N-IIA)	8,8	27.224	Convencional	Gironès	0,19
C-65	Llagostera (X C-35)	Cassà de la Selva (X C-25, X GI-663)	10,8	20.900	Convencional	Gironès	0,18
N-II	Final variant Figueres	Frontera francesa	20,6	11.531	Convencional	Alt Empordà	0,18
C-152	la Vall d'en Bas (X C-153, X C-63)	Olot (X N-260, X C-153)	7,5	20.804	Convencional	Garrotxa	0,18
N-IIa	N-II Vilamalla enllaç	N-II Llers enllaç	9,6	12.631	Convencional	Alt Empordà	0,17
GI-643	Torroella de Montgrí (X C-31)	Parlavà (X C-252, X GI-642)	7,9	8.551	Convencional	Baix Empordà	0,17
GI-512	Tordera (X N-II)	Maçanet de la Selva (X C-35)	8,3	7.396	Convencional	Selva	0,16

Els trams amb més concentració d'accidents de vehicles pesants (2022-2024)

- La N-II, al tram final entre la variant de Figueres i la frontera francesa, és el punt on es concentren més accidents greus de vehicles pesants de la demarcació de Girona.
- El 50% dels accidents greus de vehicles pesants es concentren en només el 12,8% dels quilòmetres (156 km), distribuïts en diferents trams. Durant el trienni analitzat, en el 13% de tots els accidents de trànsit amb morts i ferits greus hi ha estat involucrat com a mínim un vehicle pesant (un 20% en el cas dels accidents mortals). S'ha de tenir en compte que aquesta tipologia de vehicles representa un 13,5% de la mobilitat global en carretera.
- Tres dels trams del *top 10* es troben a la comarca de la Selva, tres més al Gironès, dos al Baix Empordà i dos trams més a l'Alt Empordà.

Per a més informació:

RACC Premsa saladeprensa.racc.es 93 495 50 29 raccmedia@racc.es

Segueix-nos a:



- Girona és la demarcació on l'AP-7 presenta un percentatge major d'accidents greus de camions. Si bé estan involucrats en el 55,3% dels accidents, seguit per Tarragona amb un 41,7% i per sota Barcelona, amb un 38,7%.
- **Als trams de l'AP-7, al seu pas per les comarques de Girona, els camions estan implicats en un 55,3% dels accidents greus, tot i només representar el 27,3% del trànsit total.** Aquesta dada s'obté a partir de la mitjana ponderada dels d'accidents greus de camions en els trams de l'AP-7:
 - *Frontera francesa – Figueres Sud (25%)*
 - *Figueres Sud – Girona Nord (33%)*
 - *Girona Nord – Maçanet de la Selva (73%)*

Carretera	Inici de tram	Final de tram	Long (km)	IMD	Tipus de via	Comarca	Mitjana acc. MiFG / km	% Acc. MFG Pesants / Total
N-II	Final variant Figueres	Frontera francesa	20,6	11.531	Convencional	Alt Empordà	0,08	45%
GI-673 / GI-674	Caldes de Malavella (X N-II)	Llagostera (X C-253a)	10,9	5.501	Convencional	Selva	0,06	40%
AP-7	Enllaç Girona Nord	Enllaç Maçanet de la Selva	30,0	58.918	Autopista	Gironès	0,05	73%
GI-512	Tordera (X N-II)	Maçanet de la Selva (X C-35)	8,3	7.396	Convencional	Selva	0,05	25%
C-65	Cassà de la Selva (X C-25, X GI-663)	Girona (X A-7, X N-IIA)	8,8	27.224	Convencional	Gironès	0,04	20%
N-260	Intersecció N-II a Figueres	X GI-5239 (Navata)	10,1	9.793	Convencional	Alt Empordà	0,03	25%
C-65 / C-31	Llagostera (X C-35)	Platja d'Aro Fi concessió (X662)	10,3	37.589	Convencional	Baix Empordà	0,03	50%
C-65	Llagostera (X C-35)	Cassà de la Selva (X C-25, X GI-663)	10,8	20.900	Convencional	Gironès	0,03	17%
C-253	St.Feliu de Guíxols (X giv-6622)	Inici ZU Palamós	11,2	10.353	Convencional	Baix Empordà	0,03	50%
C-63	Lloret de Mar (X GI-680)	Vidreres (X C-35)	11,3	13.596	Convencional	Selva	0,03	11%

Els trams amb més concentració accidents de moto i ciclomotor (2022-2024)

- A tota la xarxa iRAP analitzada, **en el 41% de tots els accidents de trànsit amb morts i ferits greus hi ha estat involucrada, com a mínim, una moto o un ciclomotor** (un 40% en el cas dels accidents mortals). S'ha de tenir en compte que aquesta tipologia de vehicles representa un **2,1% de la mobilitat** global en carretera.
- A tota la xarxa iRAP de les comarques de Girona, el 50% dels accidents greus i mortals de moto es concentren en només el 20,5% de longitud de la xarxa (249 km).
- El tram de la **GI-682 entre Malgrat de Mar i l'enllaç amb la C-63 a Lloret** és el que concentra **més accidents de motos**.
- 7 dels 10 trams amb més accidents de moto i ciclomotor ja hi eren l'any passat. Trobem tres trams al Gironès, tres més a la Selva, dos a l'Alt Empordà, un al Baix Empordà i un altre a la Garrotxa.

Per a més informació:

RACC Premsa saladeprensa.racc.es 93 495 50 29 raccmedia@racc.es

Segueix-nos a:



Carretera	Inici de tram	Final de tram	Long (km)	IMD	Tipus de via	Comarca	Mitjana acc. MiFG / Km	% Acc. MFG Moto / Total
B-682 / GI-682	Malgrat de Mar (X N-II)	Lloret (X C-63)	10,4	20.335	Convencional	Selva	0,16	72%
C-152	la Vall d'en Bas (X C-153, X C-63)	Olot (X N-260, X C-153)	7,5	20.804	Convencional	Garrotxa	0,13	75%
GI-641	Torroella de Montgrí (X C-31)	L'Estartit	5,5	9.382	Convencional	Baix Empordà	0,12	50%
N-260	X GI-612 (Llança)	Figueres	19,9	10.751	Convencional	Alt Empordà	0,10	67%
C-63	Lloret de Mar (X GI-680)	Vidreteres (X C-35)	11,3	13.596	Convencional	Selva	0,09	33%
C-31	Torroella de Montgrí (X GI-641)	el Far d'Empordà (X N-II, X-C252)	31,0	11.225	Convencional	Alt Empordà	0,08	62%
C-65	Cassà de la Selva (X C-25, X GI-663)	Girona (X A-7, X N-IIA)	8,8	27.224	Convencional	Gironès	0,08	40%
C-65	Llagostera (X C-35)	Cassà de la Selva (X C-25, X GI-663)	10,8	20.900	Convencional	Gironès	0,06	33%
GI-673 / GI-674	Caldes de Malavella (X N-II)	Llagostera (X C-253a)	10,9	5.501	Convencional	Selva	0,06	40%
GI-531	Girona rotonda Domeny	Sant Gregori (X GIV-5313)	5,8	11.507	Convencional	Gironès	0,05	100%

CONCLUSIONS

- A la xarxa analitzada amb la metodologia del **mapa de risc d'iRAP** (que representa el **50% del total de la xarxa** i el **91% de la mobilitat per carretera** de la **demarcació de Girona**), hi té lloc el **83% dels accidents amb morts i ferits greus** en carretera.
- En el **trienni 2022-2024** els **accidents greus i mortals** han **disminuït un 6,3%**, mentre que la **mobilitat** global en carretera ha **augmentat un 6,7%**. Com a conseqüència, l'**índex de risc** s'ha **reduït un 12,2%** en el global de la xarxa gironina analitzada per iRAP a la demarcació Girona.
- Els **quilòmetres de risc "alt" i "molt alt"** representen el **23% de la xarxa**, 4 punts percentuals menys que l'any passat.
- **Les carreteres convencionals** (amb un sol carril per sentit) **acumulen la totalitat dels trams amb risc "molt alt" i "alt" i "mitjà"**. En canvi, a les carreteres desdoblades (autovies i autopistes) tots els trams són de risc "baix" o "molt baix". De fet, el risc de patir un accident greu o mortal en una carretera convencional **és de 6 vegades més** alt que en una carretera desdoblada.
- **El tram de la GI-673/GI-674 entre Caldes de Malavella i Llagostera se situa com el tram d'índex de risc més alt.**
- **El tram que acumula més accidentalitat** (sense tenir en compte el trànsit que hi passa) **es troba a la C-63 entre l'encreuament de la GI-680 a Lloret de Mar i l'encreuament de la C-35 a Vidreteres.**
- El tram amb més concentració d'accidents de vehicles pesants a Girona es troba a **la N-II, al tram final entre la variant de Figueres i la Frontera francesa.**
- **Als trams de l'AP-7, al seu pas per les comarques de Girona, els camions estan implicats en un 55,3% dels accidents greus, tot i només representar el 27,3% del trànsit total.**
- Durant el trienni que analitza aquest estudi, **en el 41% de tots els accidents de trànsit amb morts i ferits greus hi ha estat involucrada com a mínim una moto o un ciclomotor** (un 40% en el cas dels accidents mortals). S'ha de tenir en compte que aquesta tipologia de vehicles representa un **2,1% de la mobilitat global** en carretera.

Per a més informació:

RACC Premsa saladeprensa.racc.es 93 495 50 29 raccmedia@racc.es

Segueix-nos a:





NOTA DE PREMSA

- A la xarxa iRAP de Girona, **el 50% dels accidents greus i mortals de moto es concentren en el 20,5% de longitud de la xarxa (249 km).**

Sobre la metodologia iRAP

- A Espanya s'analitza el risc de la xarxa viària amb la metodologia de l'International Road Assessment Programme (iRAP) des de l'any 2003.
- La metodologia iRAP es basa en el càlcul d'un índex de risc per a cada tram de carretera, definit com la relació entre el nombre d'accidents mortals i greus ocorreguts els darrers tres anys i el volum de circulació que suporta (expressat en termes de 1.000 milions de vehicles quilòmetre).
- La metodologia iRAP comptabilitza els accidents amb morts o amb ferits greus registrats fins a 24 hores després del sinistre. Es considera que el nombre d'ocupants d'un vehicle accidentat depèn de l'atzar; per tant, es tenen en compte el nombre d'accidents i no el nombre de víctimes.
- Els trams s'agrupen segons l'índex de risc calculat, en funció de la classificació següent: 'Molt alt', 'Alt', 'Mitjà', 'Baix', 'Molt baix'.
- Les primeres edicions d'aquest informe es van publicar sota la denominació Estudi EuroRAP, ja que aquesta ha estat la denominació del programa RAP a Europa al llarg de 21 anys. Tot i això, des del novembre del 2023 el programa europeu està directament integrat a iRAP, l'International Road Assessment Programme. Per aquest motiu, a partir de la 20a edició l'informe es publica sota la denominació "Estudi iRAP".

Sobre el RACC

El RACC ofereix els seus serveis d'alta qualitat a més de 800.000 socis per atendre les seves necessitats. Els seus principals àmbits d'actuació són l'assistència mecànica, personal, mèdica i les urgències i el manteniment a la llar; les assegurances i la formació de conductors, amb la xarxa d'autoescoles més important d'Espanya. També està present en el sector del manteniment i les reparacions de la llar.

El RACC, que ha passat de ser un club d'automobilistes a un Club de Serveis a la Mobilitat, ajuda a les persones quan es mouen, a peu, en bicicleta, en patinet, en transport públic, en cotxe o en moto, oferint-los un ampli ventall de productes adaptats a les noves maneres de desplaçar-se.

Com a entitat al servei de la societat, el RACC promou una nova cultura de la mobilitat més segura, respectuosa amb el medi ambient, assequible a l'economia de les persones i competitiva. En aquest sentit està compromès amb la defensa dels drets dels usuaris i treballa en el camp de la recerca per aportar coneixement basat en l'anàlisi, el rigor i la visió internacional que li aporta la seva presència en organitzacions d'àmbit mundial. En el món del motor dona suport a joves pilots fomentant les habilitats per competir i els valors humans de l'esport. Gaudeix d'un reconegut prestigi internacional com a organitzador rigorós de proves puntuables per als campionats del món de Fórmula 1, Moto GP, Rallies o el Rallycross.

Per a més informació:

RACC Premsa saladeprensa.racc.es 93 495 50 29 raccmedia@racc.es

Segueix-nos a:

