

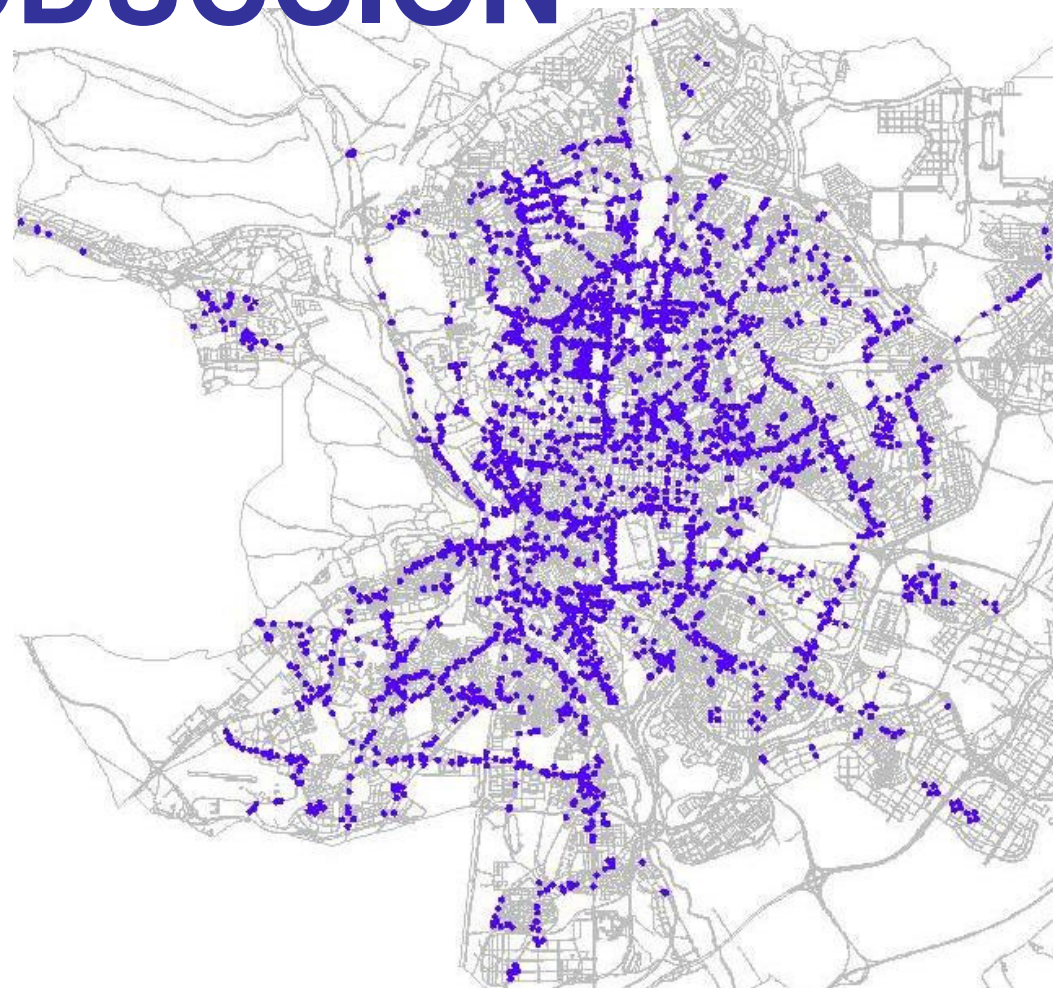
OPERADORES PÚBLICOS: INFORMACIÓN DE TRÁFICO URBANA

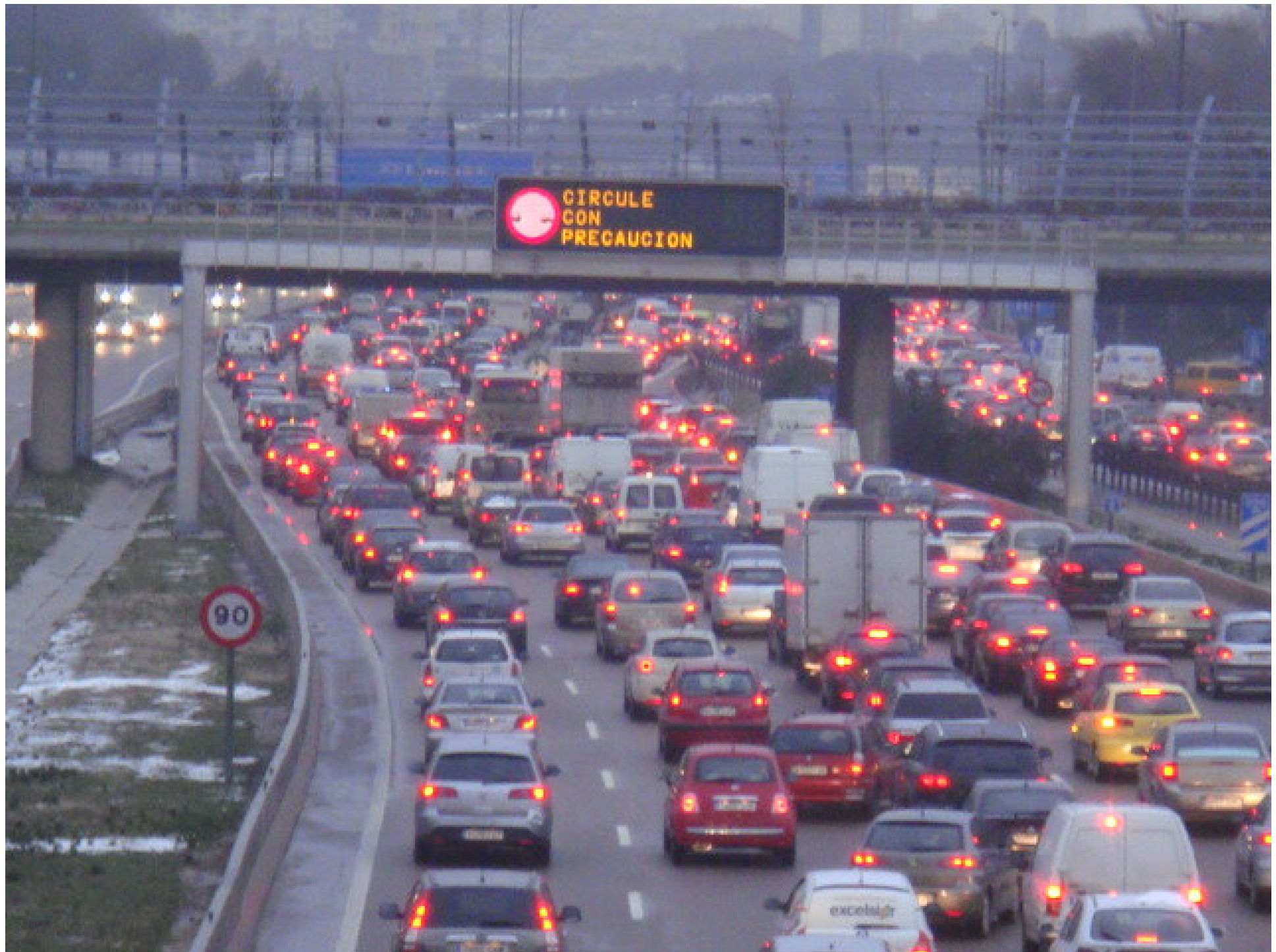
Jornada – 22 noviembre 2010

**Dirección General de Movilidad
Ayuntamiento de Madrid**

INTRODUCCIÓN

- Necesidad de la información
- Obtención y tratamiento de los datos
- Usuarios.
- Representación del estado de la Movilidad
- Valor añadido
- Resumen y conclusiones





NECESIDAD DE LA INFORMACIÓN

- **DEMANDA DE LA SOCIEDAD.**
- **ELEMENTO CLAVE DE SEGURIDAD VIAL**
- **EVITAR CONGESTIONES**
- **AJUSTE DE LOS SISTEMAS DE GESTIÓN DE LA MOVILIDAD**
- **POTENCIAR EL USO DE OTROS MODOS DE TRANSPORTE**



TIPO-VOLUMEN DE INFORMACIÓN

- ESTADO TRÁFICO
- INCIDENCIAS
- RESTRICCIONES
- EQUIPOS DE SANCIONES
- SEÑALIZACIÓN DINÁMICA
- SEÑALIZACIÓN ESTÁTICA (zonas singulares)



DATOS: OBTENCIÓN.

- **SISTEMAS AUTOMÁTICOS**
 - Detectores (lazos, ópticos), lectores matrículas, tag,
- **VISION DIRECTA DESDE LAS CÁMARAS**
 - Necesidad de detectar manualmente o usar sistemas automáticos de detección incidencias
- **TRASMISIÓN DESDE OTROS ENTES**
 - DGT, Policía, obras, eventos
- **DATOS HISTÓRICOS**
 - Gran precaución en su uso
- **PREVISIONES**
 - Imprescindibles en zona urbana





DATOS: TRATAMIENTO

- **DEPURACIÓN**
- **CONSIDERAR VALORES PROMEDIADOS**
- **COMPROBACIÓN IN SITU**
- **FORZAR EL AJUSTE A LA REALIDAD**
- **ACTUALIZACIÓN PERMANENTE**
- **INTEGRACIÓN DE DIVERSAS FUENTES**





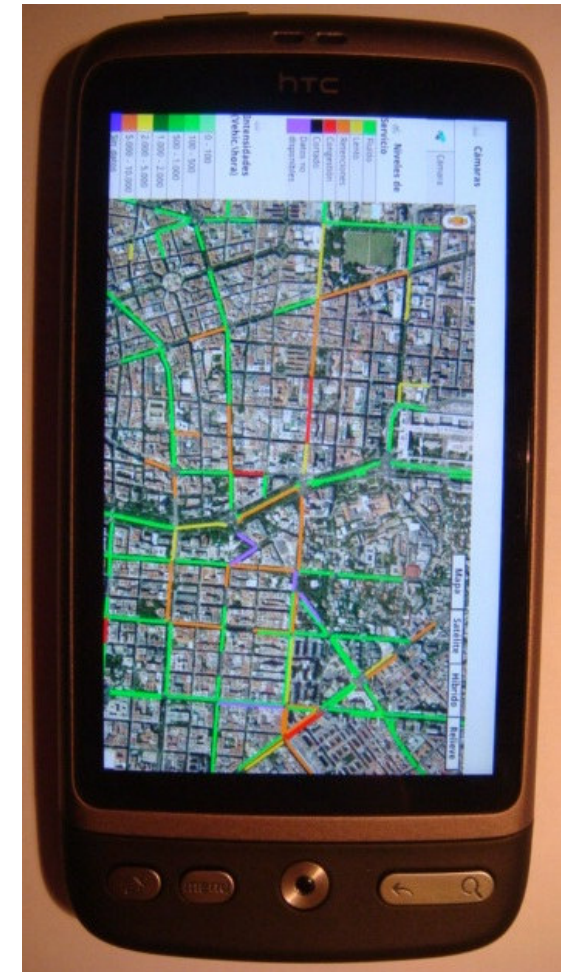
USUARIOS

- CONDUCTOR USUAL
- FLOTAS DE TAXI
- TRANSPORTE PÚBLICO COLECTIVO - BUS
- EMPRESAS DE LOGÍSTICA
- TRANSPORTES ESPECIALES
- OCUPACIONES POR OBRAS
- ESTUDIOS Y PLANIFICACIÓN
- PRE-VIAJE, IN ITINERE



PRESENTACION DE LA INFORMACION

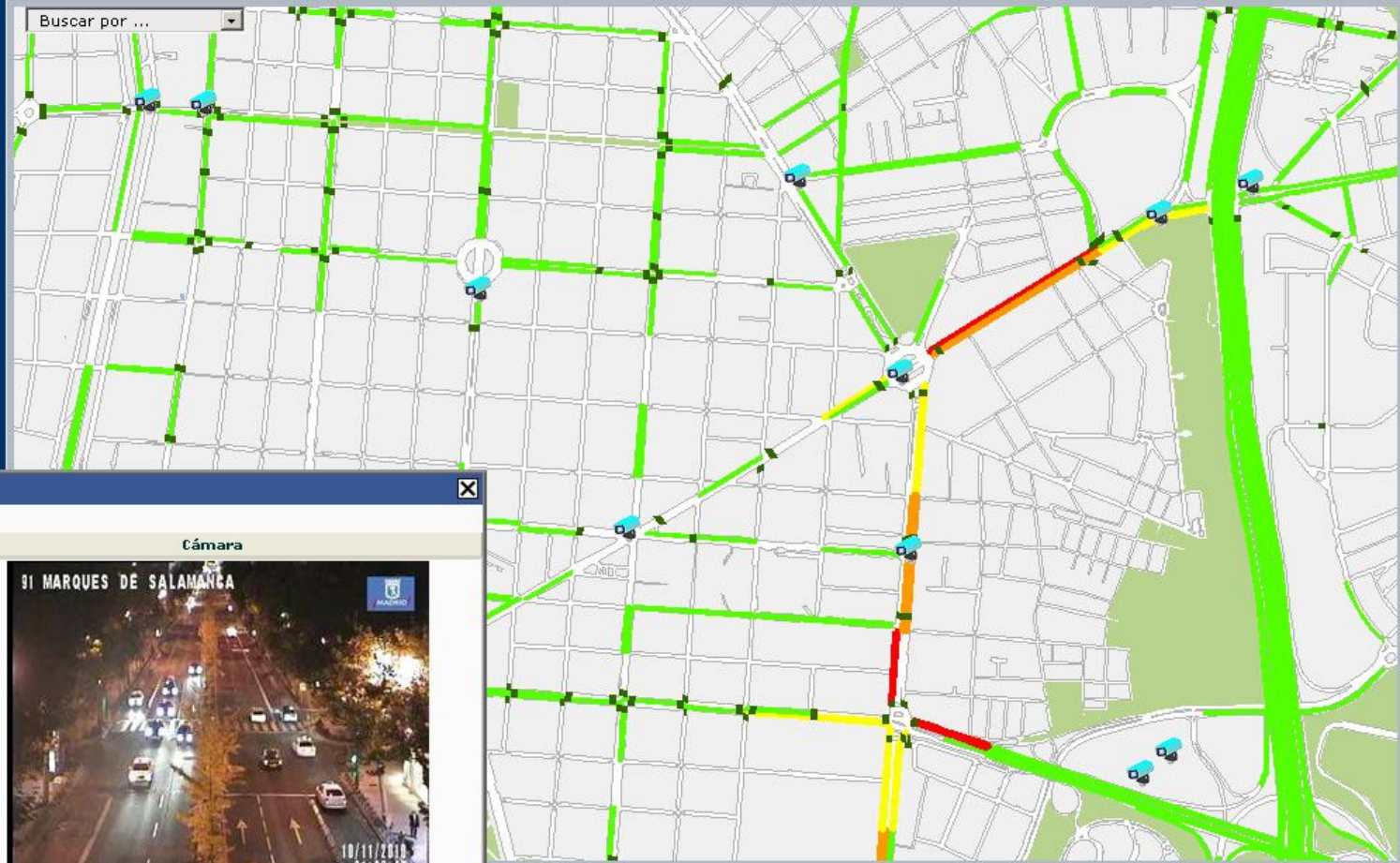
- VARIOS NIVELES
- IMPRESCINDIBLE RESALTAR LAS INCIDENCIAS Y DATOS CLAVES
- PRESENTACIÓN VISUAL
- VARIOS CANALES: PANELES, RADIO, TV, ETC
- MÚLTIPLES DISPOSITIVOS, USO MASIVO DE INTERNET
- SISTEMAS GEORREFERENCIADOS
- INFORMACIÓN DIRECTA AL VEHICULO
- NORMALIZACION: DATEX2, XML






MAPA ESTADO DEL TRAFICO CAMARAS PREVISIONES ESPECIALES INTENSIDADES NOTICIAS DE MOVILIDAD QUIENES SOMOS ENLACES

Buscar por ...



- Estado del Tráfico
 - Cámaras
 - Incidencias
 - Intensidades
 - Ocupación calzada
- Madrid Accesible
 - Plazas PMR
 - Avisador acústico
 - Acceso adaptado
 - Zona peatonal
- Transporte Colectivo
 - Línea EMT
 - Parada EMT
 - Línea METRO
 - Parada METRO
 - Parada taxi
 - Paradas Cercanías
 - Intercambiadores
 - Interurbanos
- Aparcamiento
 - Parking
 - Parking motos
 - Parking bicicletas
 - Reservas
- Seguridad Vial
 - Radares

Cámara



91 MARQUES DE SALAMANCA

10/11/2013 21:28:40



MAPA ESTADO DEL TRAFICO CAMARAS PREVISIONES ESPECIALES INTENSIDADES NOTICIAS DE MOVILIDAD QUIENES SOMOS ENLACES

Buscar por ...

- Paradas Cercanías
- Intercambiadores
- Interurbanos
- Aparcamiento**
 - Parking
 - Parking motos
 - Parking bicicletas
 - Reservas
- Seguridad Vial**
 - Radares
 - Emergencias
- Madrid Sostenible**
 - Zonas APR
 - Puntos control APR
 - Calmado de tráfico
 - Carril bici
 - Carril bus
 - Punto limpio movil
 - Zonas verdes
- Infraestructura**
 - Semáforos
 - Pasos inferiores
 - Estaciones de servicio
 - Cartografía
 - Toponimia
 - Nº Portal

VALOR AÑADIDO

- ESTABLECIMIENTO DE CIRCUITOS
- TIEMPOS DE RECORRIDO: PROGNOSIS
- COMPLEMENTAR CON RESERVAS DE APARCAMIENTO, CARGA Y DESCARGA.
- PROPUESTAS DE USO DEL TRANSPORTE COLECTIVO



RESUMEN Y CONCLUSIONES

1. **INFORMACIÓN ES UNO DE LOS PUNTOS BÁSICOS PARA LA MEJORA DE LA MOVILIDAD URBANA**
2. **GRAN DEMANDA EN MOMENTOS DE DIFICULTADES CIRCULATORIAS**
3. **EL USUARIO ASUME LA SITUACIÓN CUANDO CONOCE EL MOTIVO**
4. **MEJORA EL USO DEL VIARIO: DISTRIBUYE LA CARGA DE TRÁFICO Y TRASLADA LOS VIAJES A OTROS MODOS DE TRANSPORTE**
5. **NECESIDAD DEL USO DE SISTEMAS AMIGABLES Y DE FACIL USO EN TODOS LOS ENTORNOS**
6. **SEGURIDAD EN SU PRESENTACION: EVITAR DISTRACCIONES**





**MUCHAS GRACIAS POR SU
ATENCIÓN**

dtecntrafico@munimadrid.es



Área de Gobierno de Seguridad y Movilidad