

# Fòrum de Seguretat Viària

Conservatori Municipal de Música de  
Barcelona

8 de novembre de 2019



## Dels pobles a les ciutats

L'any 2050 el 70% de la població mundial viurà en ciutats i a Europa el percentatge arribarà al **86%**.

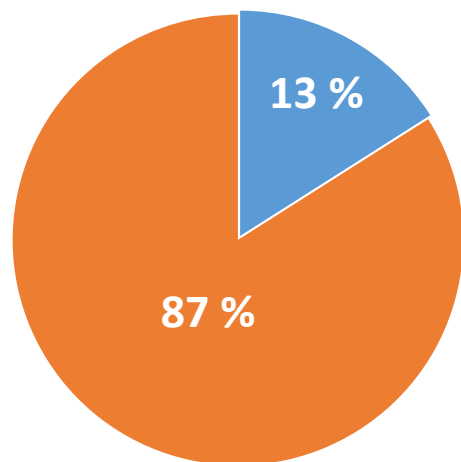




## Evolució demogràfica a Barcelona

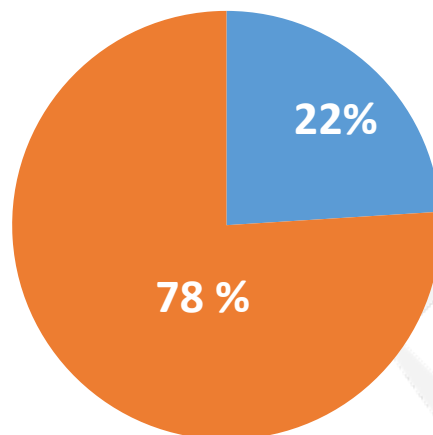
1981

■ Gent gran ■ Resta



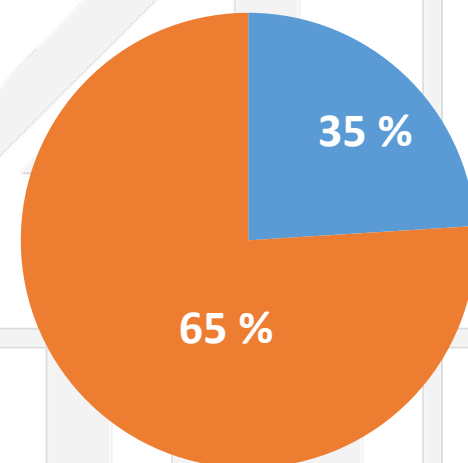
2015

■ Gent gran ■ Resta



2026

■ Gent gran ■ Resta



A Europa el percentatge de la població major de 65 anys es duplicarà entre el 2010 i el 2050 passant del **8 % al 16 %**.





# Esperança de vida a Barcelona



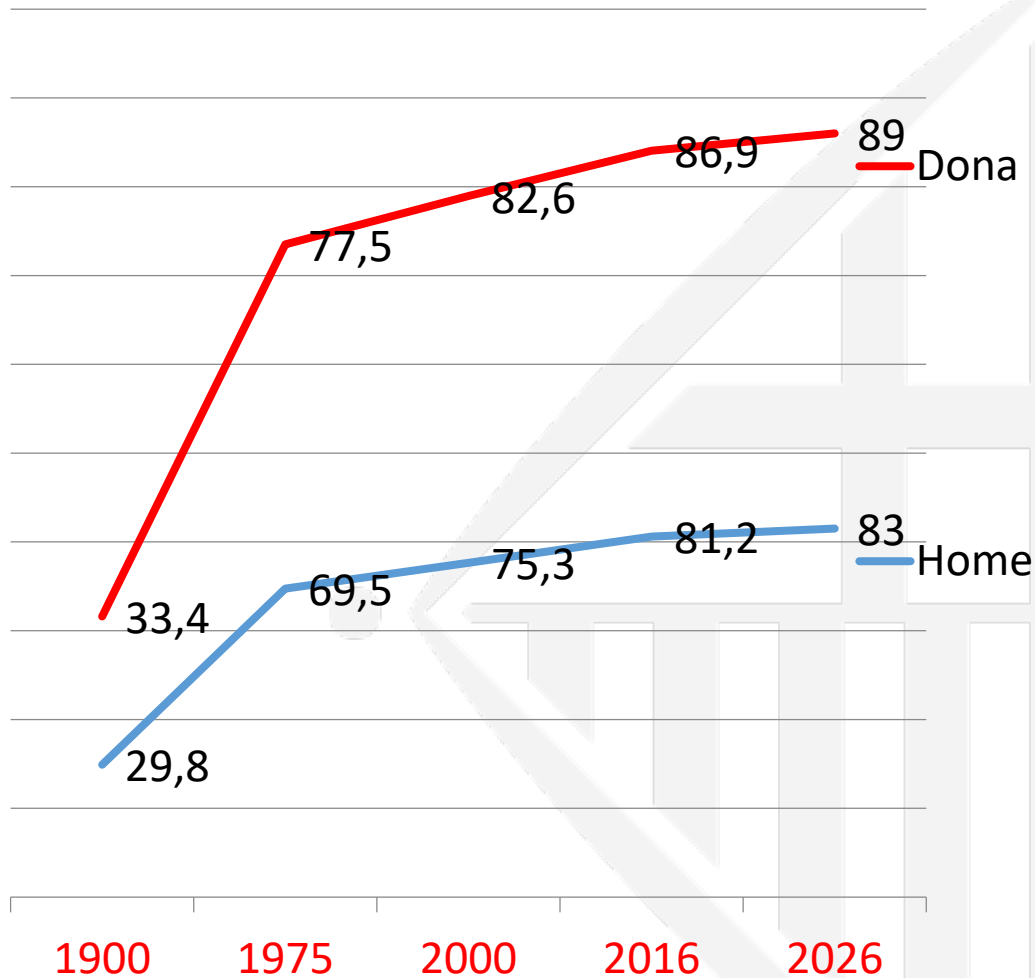
854,381



765.962

Població a Barcelona

1.620.343 persones





## Permisos de conduir

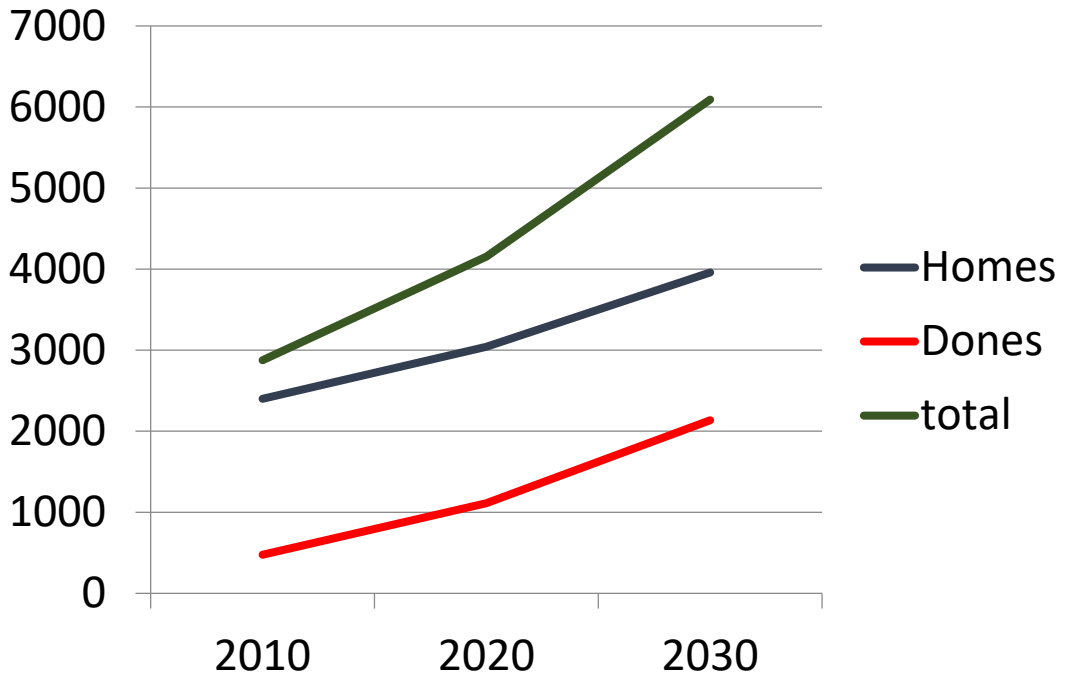
Les persones grans amb permís de conduir han augmentat en gairebé un milió entre 2001 i 2009.

La projecció indica que passarem de **2,9**

**milions** de conductors majors de 65 anys a 2010 (2,4

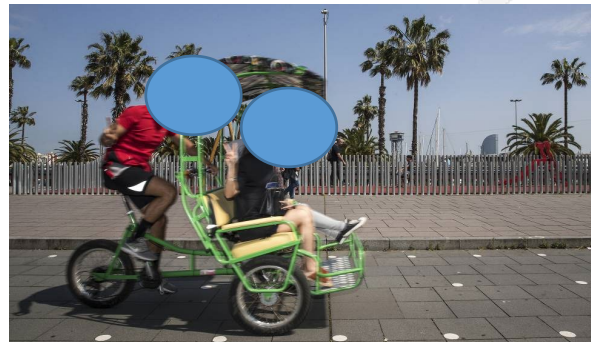
homes i 0,5 dones) a **6,1**

**milions** l'any 2030 ( 4,0 homes i 2,1 dones)





# Noves formes de mobilitat





## Per què es mou la gent gran?

Passeig - 5 dies a la setmana

Prestació d'ajudes a altres llars  
2 hores /dia

Vida social

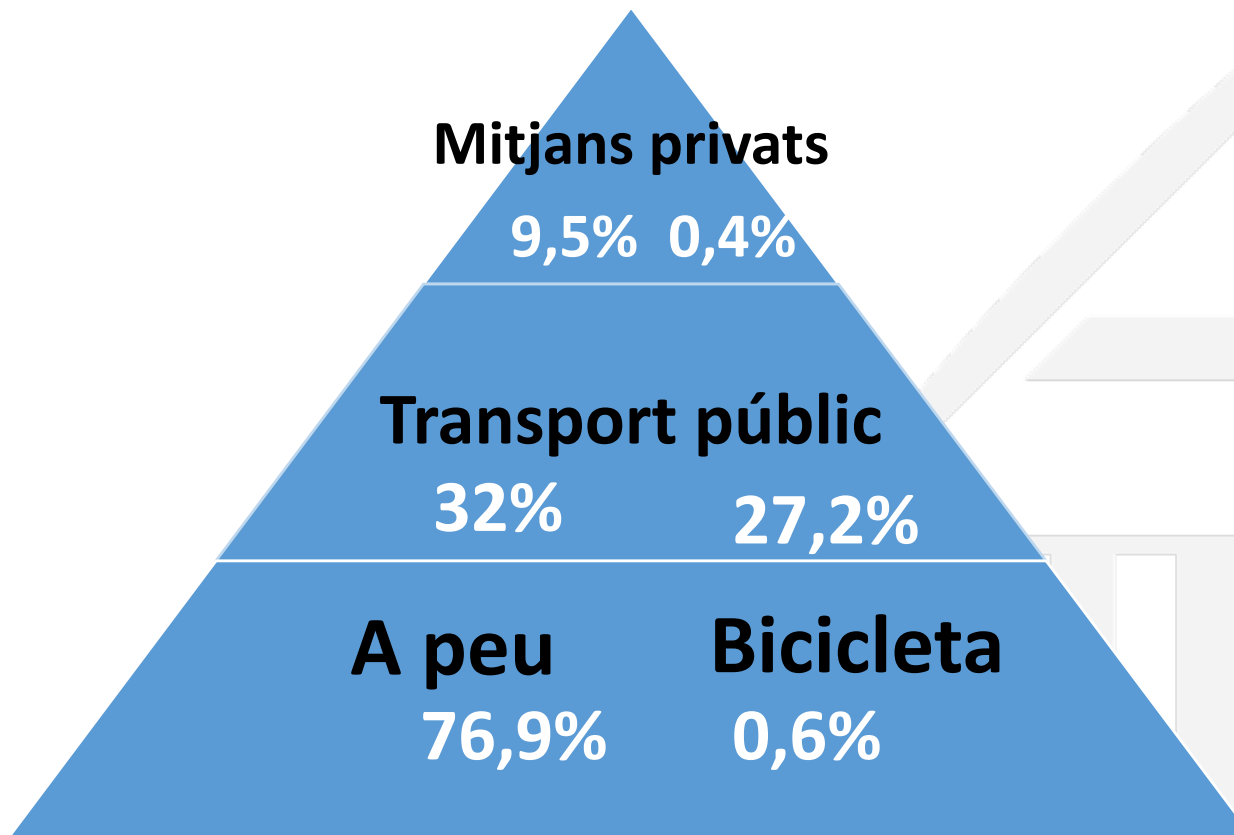
Activitats culturals i/o turístiques





## Com es mou la gent gran?

---







## Accidentalitat Barcelona 2018

---

**11.061**

**238 ferits greus**

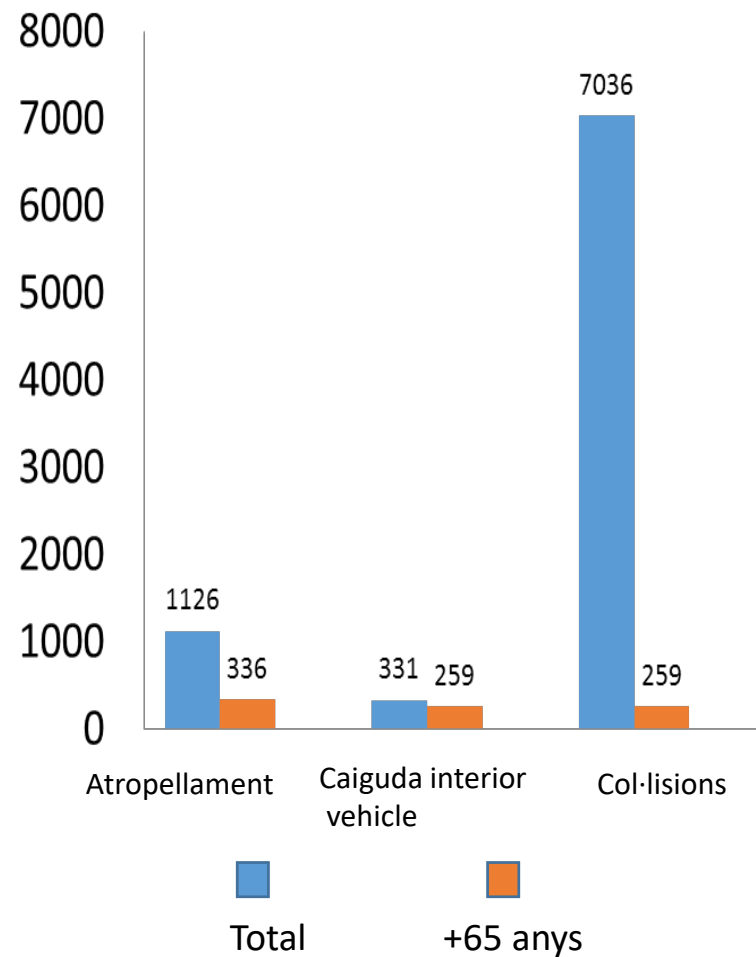
**21 morts**





# Accidentalitat any 2018

Accidents	Total	Més de 65 anys	%
Abast	2.401	95	3,95%
Altres	214	12	5,6%
Atropellament	1.126	336	<b>29,8%</b>
Bolcada ( més de 2 rodes)	29	3	10,34%
Caiguda ( 2 rodes)	935	20	2,13%
Caiguda interior vehicle	331	259	<b>78,29%</b>
Col·lisió frontal	143	9	6,29%
Col·lisió fronto-lateral	1.776	58	3,26%
Col·lisió lateral	2.437	67	2,74%
Xoc contra obstacles fix	279	30	10,75%
<b>TOTAL</b>	<b>9.671</b>	<b>889</b>	<b>9,2%</b>





# Col·lectiu vulnerable per edat 2018

De 238  
ferits  
greus

33 tenien  
més de 65

Dels 156  
conductors  
ferits greus

4 tenien  
més de 65

18



15



1



3





## Passatgers i vianants

Dels 7  
passatgers  
greus

7 tenien  
més de 65

Dels 56  
vianants  
ferits  
greus

21 tenien  
més de 65

5



2



12



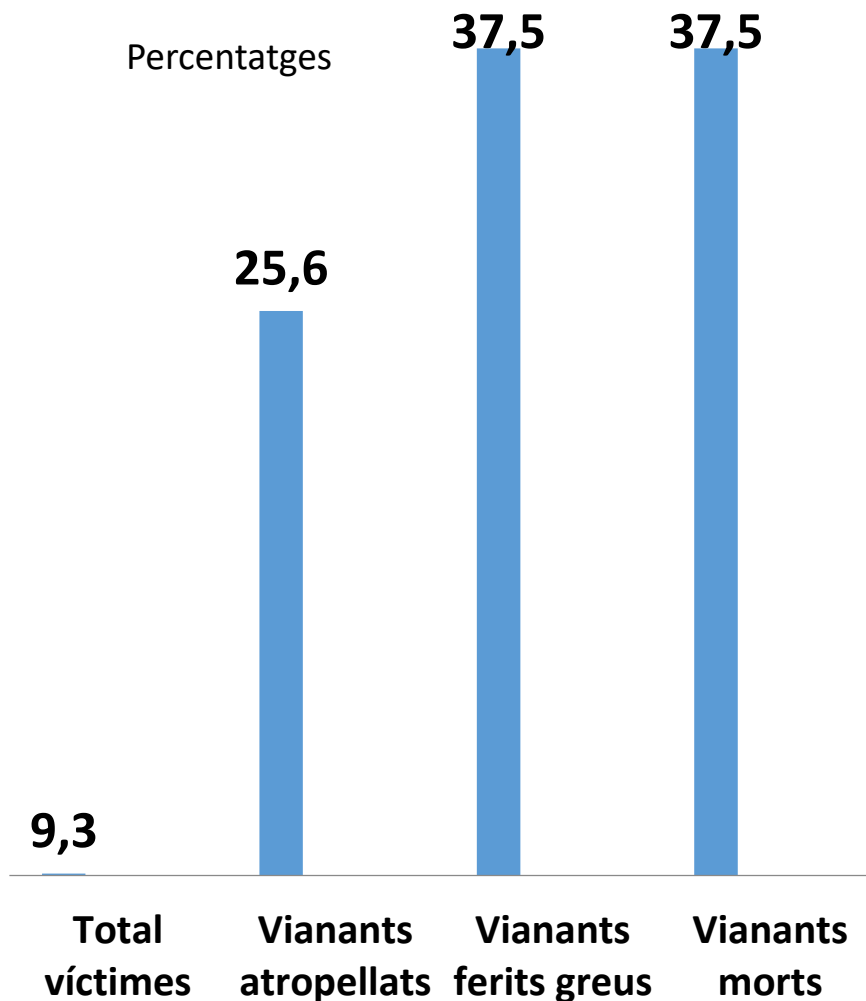
9





## Atropellaments gent gran 2018

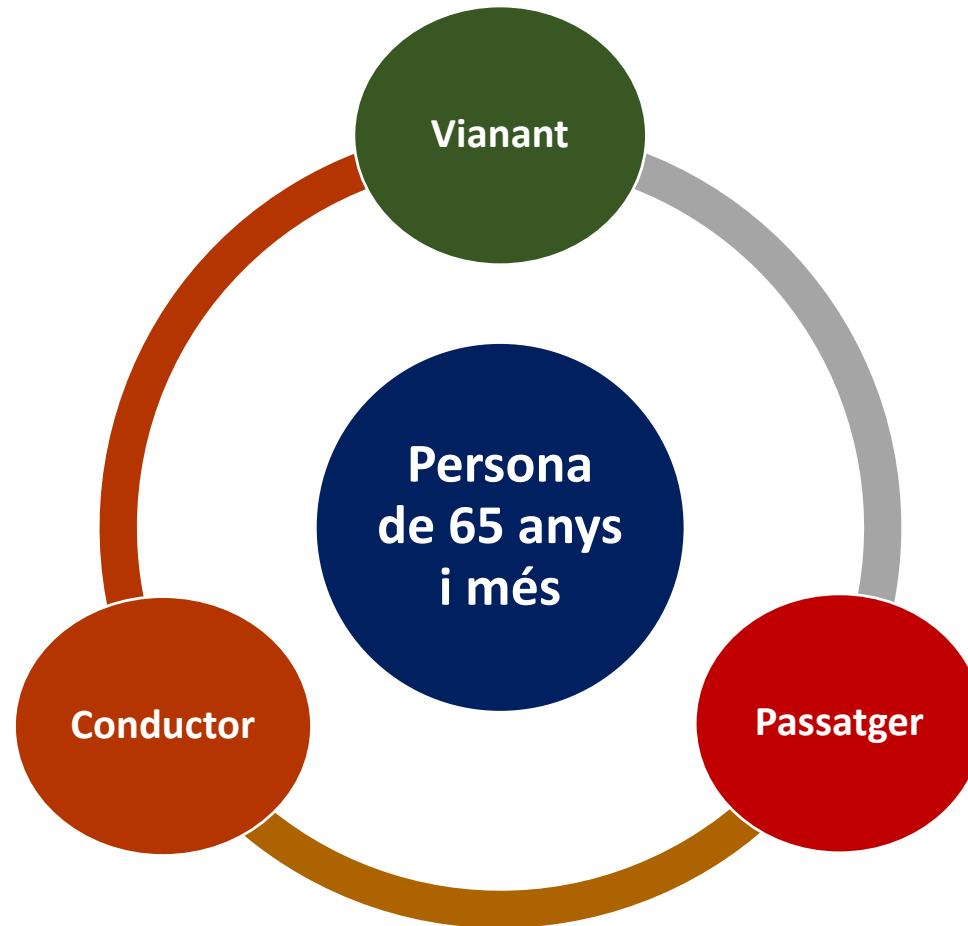
Total víctimes	11.871
Víctimes 65 anys i més	1.107
Vianants atropellats	1.126
Víctimes 65 anys i més	288
Vianants ferits greus	56
Víctimes 65 anys i més	21
Vianants morts	8
Víctimes 65 anys i més	3





## 3 perspectives principals

---

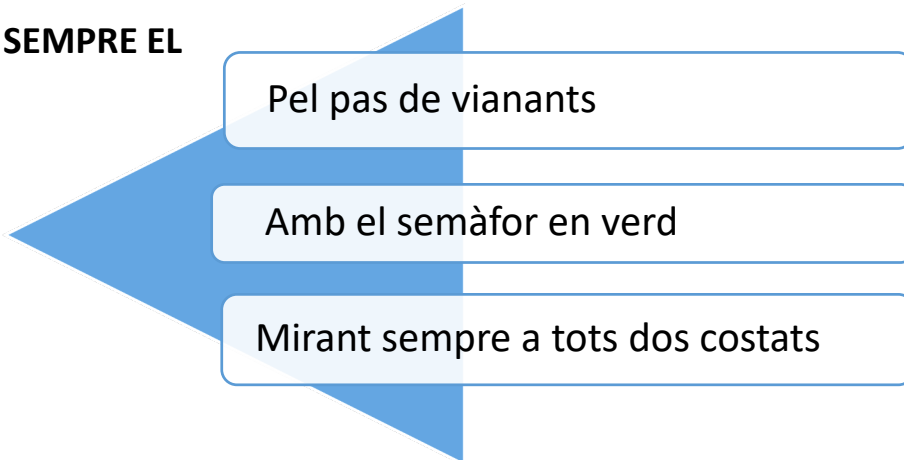




# Com vianants

MOMENTS	
A l'hora de calcular	Calculem pitjor
A l'hora de reaccionar	Reaccionem més tard
En el moment de l'impacte	Som més fràgils

## TRAVESSA SEMPRE EL CARRER



**SI ETS UNA PERSONA GRAN, MOU-TE AMB COMPTE PER LA CIUTAT.**

En fer-nos grans ens tornem més vulnerables. Ens desorientem amb més facilitat, tenim menys reflexos, reaccionem més tard i més lentament. Estem més exposats a ser víctimes d'accidents de trànsit.

**SI VOLS MOURE'T DE FORMA SEGURA PER LA CIUTAT, SEGUEIX AQUESTES RECOMANACIONS:**

- TRAVESSEU EL CARRER PEL PAS DE VIANANTS.** A MB EL SEMÀFOR EN VERD, MIRANT A TOTS DOS COSTATS.
- CAMINA SEMPRE PER LES VORERES** SENSE ACOSTAR-VOS Gaire A PROP DE LA CALÇADA.
- FEU-VOS VEURE.** SI CAMINIU DE NIT PORTEU ROB A CLARA I PASSEU PER ZONES BENVIL·LUMINADA.
- EVITEU SORTIR AL CARRER SOTA ELS EFECTES DELS MEDICAMENTS.**
- CANVIU ELS HÀBITS QUEUS PODEN POSAR ALGUN COP EN PERILL.**

PERQUÈ ET HOUS AMB COMPTE, MAGRADA VURE AMB TUI

RACC

bcr.cat

Ajuntament de Barcelona





## Com conductors

---

**RACC**

### Perfil del conductor sènior

- El 30% dels majors de 74 anys utilitza el cotxe diàriament
- Condueixen de mitjana 4,4 dies a la setmana
- Més del 40% opinen que els senyals de trànsit no són suficients per orientar-se
- 2 de cada 3 opinen que amb els anys les ganes de conduir no disminueixen

Fins a quina edat creus que es pot assumir la responsabilitat de conduir

Estàs AVUI en condicions d'assumir aquesta responsabilitat?

Estàs ARA en condicions de conduir?







## Com passatgers

---



Sentar-se.

Agafar-se bé.

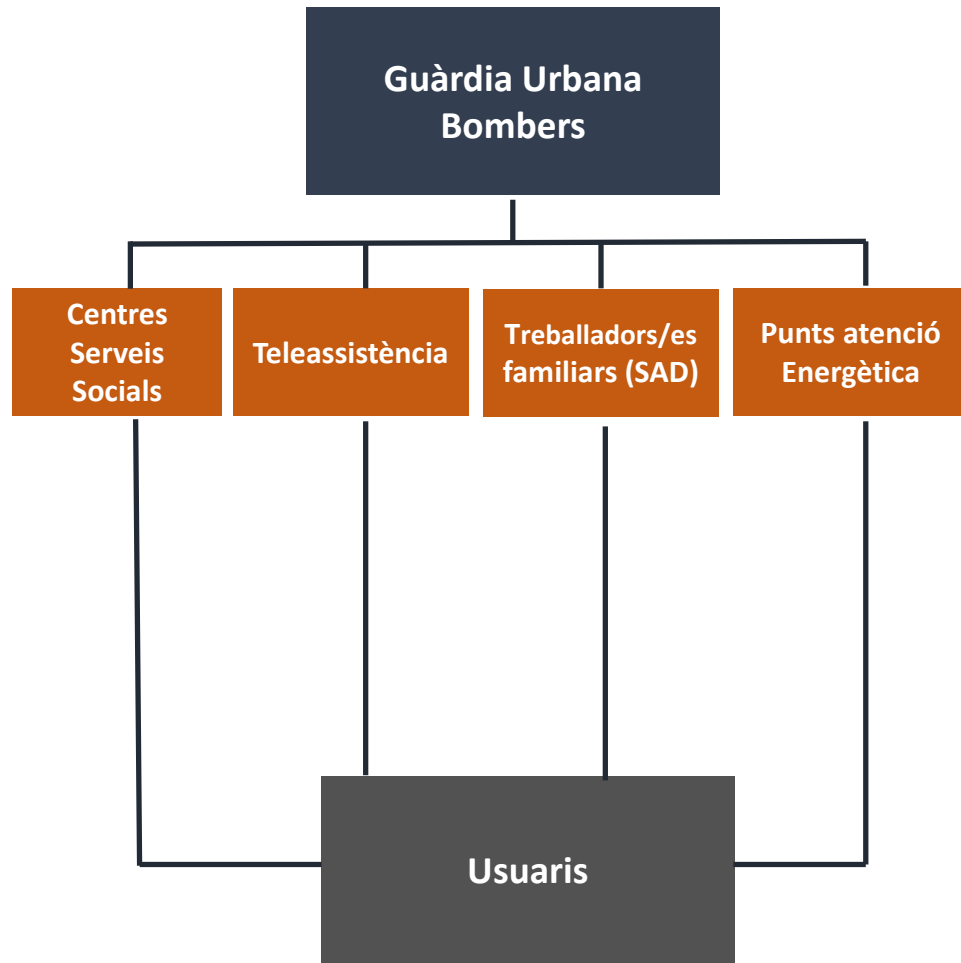
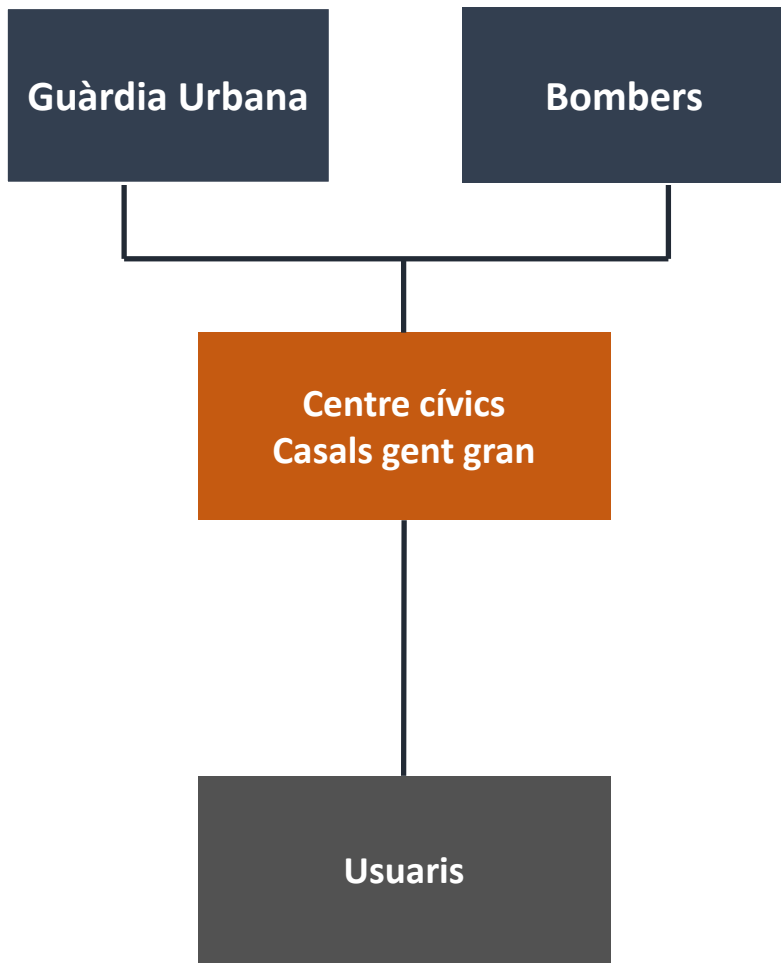
Especial atenció a les frenades i arrancades.

Desplaçar-se quan el bus estigui aturat.



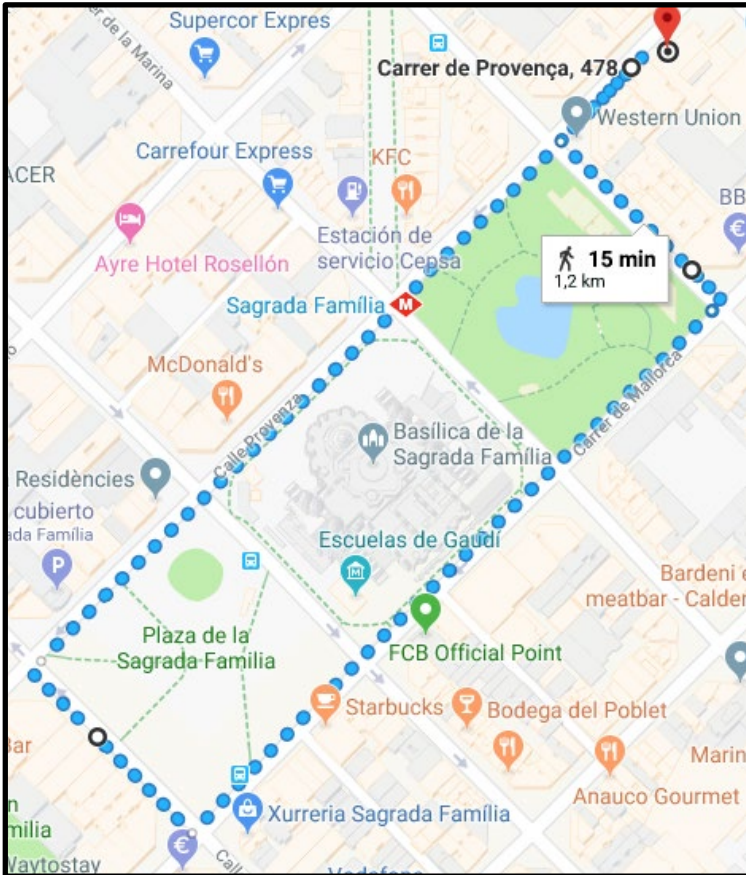


# Estema prop la gent gran - dos models complementaris





# Programa: “Gent gran volem la teva seguretat”





# Propostes



**Gràcies per la seva atenció**

[gu\\_dtr@bcn.cat](mailto:gu_dtr@bcn.cat)



**Ajuntament  
de Barcelona**