

26^è Fòrum
Barcelona
de seguretat viària



La dimensió humana
de la seguretat viària

11 de desembre de 2020

PLATAFORMA DE VEHÍCULO CONECTADO

Lina M^a Gaviria Orjuela
Subdirección General de Movilidad y Tecnología



MINISTERIO
DEL INTERIOR

DGT
Dirección General
de Tráfico

Planteamiento inicial de la Plataforma DGT 3.0

26^è Fòrum
de seguretat viària

La dimensió humana
de la seguretat viària

11 de desembre de 2020



Plataforma de vehículos conectados DGT 3.0.

Reto

VISIÓN CERO →2050

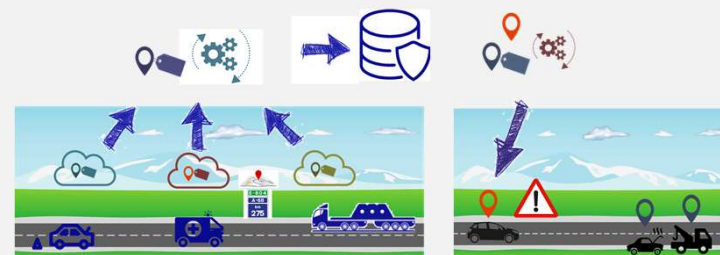
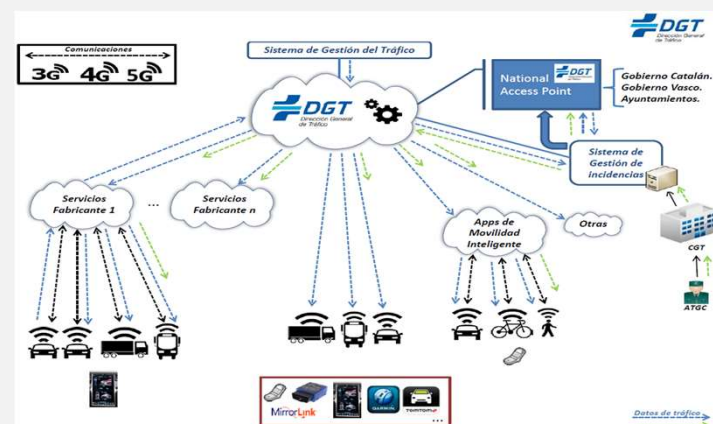
Plataforma IoT en nube pública

- Escalabilidad
- Disponibilidad
- Seguridad
- Interconexión
- Conexión celular

Ecosistema

Fabricante, proveedores de servicios, usuarios vulnerables, Ayuntamientos, etc.

Duración del proyecto: Mayo 2018 - Mayo 2022



Casos de uso iniciales. Primera parte del proyecto

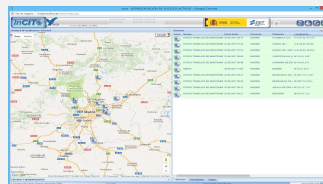
Plataforma de vehículos conectados DGT 3.0. Casos de uso DISPONIBLES

- **V-16** : Información compartida por los usuarios: vehículo averiado, obstáculo, accidente, mal tiempo, etc.



- ✓ Integración con sistema LINCE. Ya disponible

- **OBRAS**: Información de trabajos en ejecución en tiempo real



- ✓ Ya disponible

- **VEHICULO SENSOR**: Información suministrada por vehículos (luces, advertencias, ESP ...). V2V (V2C).



- ✓ Ya disponible para empresa participantes en el European DataTask Force

- **PMVV**: Panel de mensajes virtual. Posible uso para informar la activación de protocolos de contaminación



- ✓ Ya disponible

Casos de uso iniciales. Primera parte del proyecto

26^è Fòrum
Barcelona
de seguretat viària

La dimensió humana
de la seguretat viària

11 de desembre de 2020



Plataforma de vehículos conectados DGT 3.0. Casos de uso DESARROLLO

- **SEMÁFOROS:** Punto central de difusión de información semafórica de ayuntamientos



- **VEHICULOS ESPECIALES:**



- **PUNTOS DE INTERÉS**

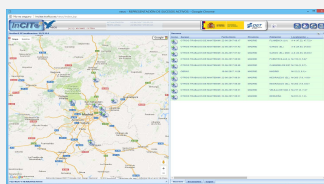


Propuesta de nuevos casos de uso

Listado de nuevos casos de uso

Plataforma de vehículos conectados DGT 3.0. Nuevos casos de uso

- Información de ubicación de grúas en tiempo real



- Balizamiento perimetral de eventos deportivos



- Información para la protección en tiempo real de obreros que realizan actuaciones de conservación en las carreteras

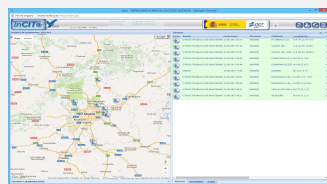


Propuesta de nuevos casos de uso

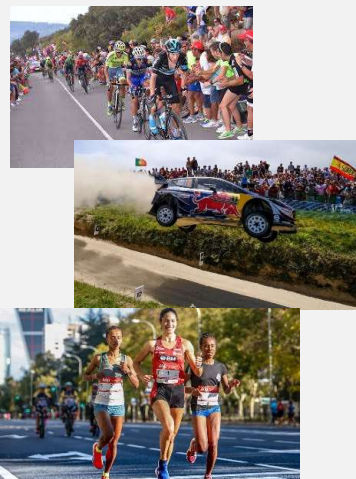
Listado de nuevos casos de uso

Plataforma de vehículos conectados DGT 3.0. Nuevos casos de uso

- Información de ubicación de grúas en tiempo real



- Balizamiento perimetral de eventos deportivos



- Información para la protección en tiempo real de obreros que realizan actuaciones de conservación en las carreteras



- Datos dinámicos de aparcamiento

